

# Comune di Tremezzo

(Provincia di Como)



## PIANO DI GOVERNO DEL TERRITORIO

### PIANO DEI SERVIZI

#### IL SISTEMA DELLA CITTA' PUBBLICA

Inventario delle aree e attrezzature pubbliche o di  
interesse generale *Progetto*

# S2. 2<sup>°</sup>

#### Progettazione urbanistica:

*ottobre 2011*

Dott. arch. Giuseppe Tettamanti *iscr. albo di Como n°. 165-A*

Dott. arch. Giovanna Moretti *iscr. albo di Como n°. 1984-A*

con

Dott. arch. Nicola Tettamanti *iscr. albo di Como n°. 2254-A*

#### Valutazione Ambientale Strategica V.A.S.:

Dott. arch. Giuseppe Tettamanti *iscr. albo di Como n°. 165-A*

Dott. arch. Giovanna Moretti *iscr. albo di Como n°. 1984-A*

con

Dott. arch. Marco Malinverno *iscr. albo di Como n°. 2121-A*

ADOZIONE	D.C.C. 22.02.11 n°. 7
PARERE REGIONE LOMBARDIA	D.G.R. 13.07.11 n°. 2005
COMPATIBILITA' P.T.C.P.	P.D. 20.07.11 n°. 10/33771
OSSERVAZIONI/APPROVAZIONE	D.C.C. 06.08.11 n°. 15

Il Sindaco

Il Segretario Comunale

**INQUADRAMENTO GEOGRAFICO**

Località: Rogaro  
 Indirizzo: via San Martino

**IDENTIFICAZIONE URBANISTICA E FUNZIONALE**

Previsione urbanistica: ESISTENTE  
 Tipologia: P  
 Destinazione funzionale: Parcheggio

**DATI DIMENSIONALI SIGNIFICATIVI**

Superficie dell'ambito: 577 mq.  
 Superficie coperta: 0 mq.  
 N°. piani: 0  
 S.L.P.: 0 mq.  
 Superficie totale: 577 mq.

**Annotazioni:**

**ANALISI QUALITATIVA**

Rilevanza strategica: URBANA  
 Accessibilità:  
 Pedonale: FACILE  
 Trasporto collettivo: DIFFICILE  
 Trasporto privato: FACILE  
 Fruibilità: MASSIMA  
 Fattibilità: IMMEDIATA  
 Stato di efficienza: OTTIMALE  
 Coerenza dimensionale ADEGUATO

**SINTESI PROPOSITIVA**

Modalità attuativa: GIÀ ACQUISITO  
 Interventi proposti: -  
 Soggetto attuatore: -  
 Risorsa finanziaria: -

**DOCUMENTAZIONE FOTOGRAFICA**



**INQUADRAMENTO GEOGRAFICO**

Località:   
 Indirizzo:

**IDENTIFICAZIONE URBANISTICA E FUNZIONALE**

Previsione urbanistica:   
 Tipologia:   
 Destinazione funzionale:

**DATI DIMENSIONALI SIGNIFICATIVI**

Superficie dell'ambito: mq.  
 Superficie coperta: mq.  
 N°. piani:   
 S.L.P.: mq.  
 Superficie totale: mq.

**Annotazioni:**

**ANALISI QUALITATIVA**

Rilevanza strategica:   
 Accessibilità:  
 Pedonale:   
 Trasporto collettivo:   
 Trasporto privato:   
 Fruibilità:   
 Fattibilità:   
 Stato di efficienza:   
 Coerenza dimensionale

**SINTESI PROPOSITIVA**

Modalità attuativa:   
 Interventi proposti:   
 Soggetto attuatore:   
 Risorsa finanziaria

**DOCUMENTAZIONE FOTOGRAFICA**



**INQUADRAMENTO GEOGRAFICO**

Località:   
 Indirizzo:

**IDENTIFICAZIONE URBANISTICA E FUNZIONALE**

Previsione urbanistica:   
 Tipologia:   
 Destinazione funzionale:

**DATI DIMENSIONALI SIGNIFICATIVI**

Superficie dell'ambito: mq.  
 Superficie coperta: mq.  
 N°. piani:   
 S.L.P.: mq.  
 Superficie totale: mq.

**Annotazioni:**

**ANALISI QUALITATIVA**

Rilevanza strategica:   
 Accessibilità:  
 Pedonale:   
 Trasporto collettivo:   
 Trasporto privato:   
 Fruibilità:   
 Fattibilità:   
 Stato di efficienza:   
 Coerenza dimensionale

**SINTESI PROPOSITIVA**

Modalità attuativa:   
 Interventi proposti:   
 Soggetto attuatore:   
 Risorsa finanziaria

**DOCUMENTAZIONE FOTOGRAFICA**



**INQUADRAMENTO GEOGRAFICO**

Località:   
 Indirizzo:

**IDENTIFICAZIONE URBANISTICA E FUNZIONALE**

Previsione urbanistica:   
 Tipologia:   
 Destinazione funzionale:

**DATI DIMENSIONALI SIGNIFICATIVI**

Superficie dell'ambito:  mq.  
 Superficie coperta:  mq.  
 N°. piani:   
 S.L.P.:  mq.  
 Superficie totale:  mq.

**Annotazioni:**

**ANALISI QUALITATIVA**

Rilevanza strategica:   
 Accessibilità:  
 Pedonale:   
 Trasporto collettivo:   
 Trasporto privato:   
 Fruibilità:   
 Fattibilità:   
 Stato di efficienza:   
 Coerenza dimensionale

**SINTESI PROPOSITIVA**

Modalità attuativa:   
 Interventi proposti:   
 Soggetto attuatore:   
 Risorsa finanziaria

**DOCUMENTAZIONE FOTOGRAFICA**



**INQUADRAMENTO GEOGRAFICO**

Località:   
 Indirizzo:

**IDENTIFICAZIONE URBANISTICA E FUNZIONALE**

Previsione urbanistica:   
 Tipologia:   
 Destinazione funzionale:

**DATI DIMENSIONALI SIGNIFICATIVI**

Superficie dell'ambito:  mq.  
 Superficie coperta:  mq.  
 N°. piani:   
 S.L.P.:  mq.  
 Superficie totale:  mq.

**Annotazioni:**

**ANALISI QUALITATIVA**

Rilevanza strategica:   
 Accessibilità:  
 Pedonale:   
 Trasporto collettivo:   
 Trasporto privato:   
 Fruibilità:   
 Fattibilità:   
 Stato di efficienza:   
 Coerenza dimensionale:

**SINTESI PROPOSITIVA**

Modalità attuativa:   
 Interventi proposti:   
 Soggetto attuatore:   
 Risorsa finanziaria:

**DOCUMENTAZIONE FOTOGRAFICA**



**INQUADRAMENTO GEOGRAFICO**

Località: Rogaro  
 Indirizzo: via IV Novembre

**IDENTIFICAZIONE URBANISTICA E FUNZIONALE**

Previsione urbanistica: ESISTENTE  
 Tipologia: P  
 Destinazione funzionale: Parcheggio

**DATI DIMENSIONALI SIGNIFICATIVI**

Superficie dell'ambito: 44 mq.  
 Superficie coperta: 0 mq.  
 N°. piani: 0  
 S.L.P.: 0 mq.  
 Superficie totale: 44 mq.

**Annotazioni:**

**ANALISI QUALITATIVA**

Rilevanza strategica: LOCALE  
 Accessibilità:  
 Pedonale: FACILE  
 Trasporto collettivo: DIFFICILE  
 Trasporto privato: FACILE  
 Fruibilità: MASSIMA  
 Fattibilità: IMMEDIATA  
 Stato di efficienza: OTTIMALE  
 Coerenza dimensionale ADEGUATO

**SINTESI PROPOSITIVA**

Modalità attuativa: GIÀ ACQUISITO  
 Interventi proposti: -  
 Soggetto attuatore: -  
 Risorsa finanziaria: -

**DOCUMENTAZIONE FOTOGRAFICA**



**INQUADRAMENTO GEOGRAFICO**

Località:   
 Indirizzo:

**IDENTIFICAZIONE URBANISTICA E FUNZIONALE**

Previsione urbanistica:   
 Tipologia:   
 Destinazione funzionale:

**DATI DIMENSIONALI SIGNIFICATIVI**

Superficie dell'ambito:  mq.  
 Superficie coperta:  mq.  
 N°. piani:   
 S.L.P.:  mq.  
 Superficie totale:  mq.

**Annotazioni:**

**ANALISI QUALITATIVA**

Rilevanza strategica:   
 Accessibilità:  
 Pedonale:   
 Trasporto collettivo:   
 Trasporto privato:   
 Fruibilità:   
 Fattibilità:   
 Stato di efficienza:   
 Coerenza dimensionale

**SINTESI PROPOSITIVA**

Modalità attuativa:   
 Interventi proposti:   
 Soggetto attuatore:   
 Risorsa finanziaria

**DOCUMENTAZIONE FOTOGRAFICA**





**INQUADRAMENTO GEOGRAFICO**

Località:   
 Indirizzo:

**IDENTIFICAZIONE URBANISTICA E FUNZIONALE**

Previsione urbanistica:   
 Tipologia:   
 Destinazione funzionale:

**DATI DIMENSIONALI SIGNIFICATIVI**

Superficie dell'ambito: mq.  
 Superficie coperta: mq.  
 N°. piani:   
 S.L.P.: mq.  
 Superficie totale: mq.

**Annotazioni:**

Edificio vincolato D.Lgs. 42/04 - L. 1089/39

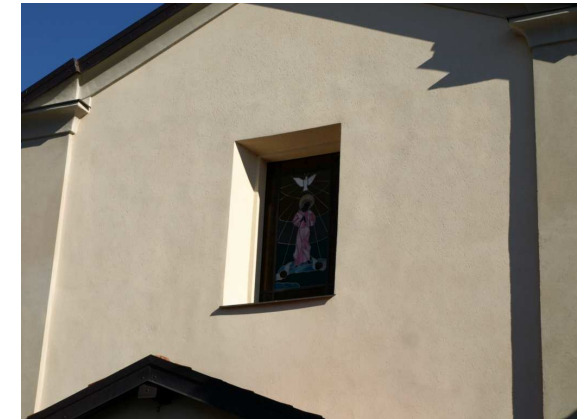
**ANALISI QUALITATIVA**

Rilevanza strategica:   
 Accessibilità:  
 Pedonale:   
 Trasporto collettivo:   
 Trasporto privato:   
 Fruibilità:   
 Fattibilità:   
 Stato di efficienza:   
 Coerenza dimensionale

**SINTESI PROPOSITIVA**

Modalità attuativa:   
 Interventi proposti:   
 Soggetto attuatore:   
 Risorsa finanziaria

**DOCUMENTAZIONE FOTOGRAFICA**



**INQUADRAMENTO GEOGRAFICO**

Località: Rogaro  
 Indirizzo: via IV Novembre

**IDENTIFICAZIONE URBANISTICA E FUNZIONALE**

Previsione urbanistica: ESISTENTE  
 Tipologia: P  
 Destinazione funzionale: Parcheggio

**DATI DIMENSIONALI SIGNIFICATIVI**

Superficie dell'ambito: 226 mq.  
 Superficie coperta: 0 mq.  
 N°. piani: 0  
 S.L.P.: 0 mq.  
 Superficie totale: 226 mq.

**Annotazioni:**

**ANALISI QUALITATIVA**

Rilevanza strategica: LOCALE  
 Accessibilità:  
 Pedonale: FACILE  
 Trasporto collettivo: DIFFICILE  
 Trasporto privato: FACILE  
 Fruibilità: MASSIMA  
 Fattibilità: IMMEDIATA  
 Stato di efficienza: OTTIMALE  
 Coerenza dimensionale: ADEGUATO

**SINTESI PROPOSITIVA**

Modalità attuativa: GIÀ ACQUISITO  
 Interventi proposti: -  
 Soggetto attuatore: -  
 Risorsa finanziaria: -

**DOCUMENTAZIONE FOTOGRAFICA**



**INQUADRAMENTO GEOGRAFICO**

Località: Rogaro  
 Indirizzo: Piazza dell'Oratorio

**IDENTIFICAZIONE URBANISTICA E FUNZIONALE**

Previsione urbanistica: ESISTENTE  
 Tipologia: IC  
 Destinazione funzionale: Chiesa della Madonna Nera

**DATI DIMENSIONALI SIGNIFICATIVI**

Superficie dell'ambito: 91 mq.  
 Superficie coperta: 0 mq.  
 N°. piani: 0  
 S.L.P.: 0 mq.  
 Superficie totale: 91 mq.

**Annotazioni:**

Edificio vincolato D.Lgs. 42/04 - L. 1089/39

**ANALISI QUALITATIVA**

Rilevanza strategica: URBANA  
 Accessibilità:  
 Pedonale: FACILE  
 Trasporto collettivo: DIFFICILE  
 Trasporto privato: FACILE  
 Fruibilità: MASSIMA  
 Fattibilità: IMMEDIATA  
 Stato di efficienza: OTTIMALE  
 Coerenza dimensionale ADEGUATO

**SINTESI PROPOSITIVA**

Modalità attuativa: ALTRI ENTI  
 Interventi proposti: -  
 Soggetto attuatore: -  
 Risorsa finanziaria: -

**DOCUMENTAZIONE FOTOGRAFICA**



**INQUADRAMENTO GEOGRAFICO**

Località:   
 Indirizzo:

**IDENTIFICAZIONE URBANISTICA E FUNZIONALE**

Previsione urbanistica:   
 Tipologia:   
 Destinazione funzionale:

**DATI DIMENSIONALI SIGNIFICATIVI**

Superficie dell'ambito:  mq.  
 Superficie coperta:  mq.  
 N°. piani:   
 S.L.P.:  mq.  
 Superficie totale:  mq.

**Annotazioni:**

Edificio vincolato D.Lgs. 42/04 - L. 1089/39

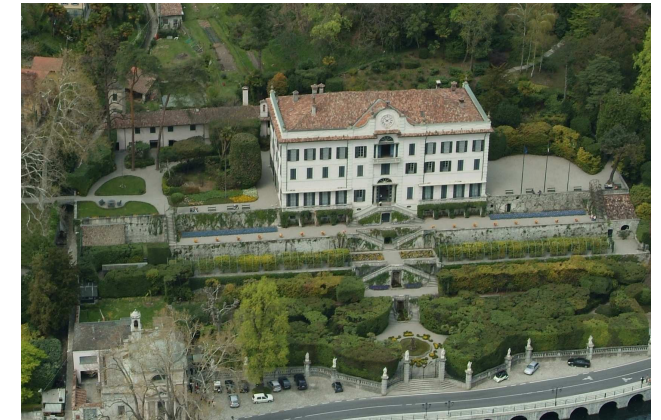
**ANALISI QUALITATIVA**

Rilevanza strategica:   
 Accessibilità:  
 Pedonale:   
 Trasporto collettivo:   
 Trasporto privato:   
 Fruibilità:   
 Fattibilità:   
 Stato di efficienza:   
 Coerenza dimensionale

**SINTESI PROPOSITIVA**

Modalità attuativa:   
 Interventi proposti:   
 Soggetto attuatore:   
 Risorsa finanziaria

**DOCUMENTAZIONE FOTOGRAFICA**



**INQUADRAMENTO GEOGRAFICO**

Località:   
 Indirizzo:

**IDENTIFICAZIONE URBANISTICA E FUNZIONALE**

Previsione urbanistica:   
 Tipologia:   
 Destinazione funzionale:

**DATI DIMENSIONALI SIGNIFICATIVI**

Superficie dell'ambito:  mq.  
 Superficie coperta:  mq.  
 N°. piani:   
 S.L.P.:  mq.  
 Superficie totale:  mq.

**Annotazioni:**

Edificio vincolato D.Lgs. 42/04 - L. 1089/39

**ANALISI QUALITATIVA**

Rilevanza strategica:   
 Accessibilità:  
 Pedonale:   
 Trasporto collettivo:   
 Trasporto privato:   
 Fruibilità:   
 Fattibilità:   
 Stato di efficienza:   
 Coerenza dimensionale

**SINTESI PROPOSITIVA**

Modalità attuativa:   
 Interventi proposti:   
 Soggetto attuatore:   
 Risorsa finanziaria

**DOCUMENTAZIONE FOTOGRAFICA**



**INQUADRAMENTO GEOGRAFICO**

Località:   
 Indirizzo:

**IDENTIFICAZIONE URBANISTICA E FUNZIONALE**

Previsione urbanistica:   
 Tipologia:   
 Destinazione funzionale:

**DATI DIMENSIONALI SIGNIFICATIVI**

Superficie dell'ambito: mq.  
 Superficie coperta: mq.  
 N°. piani:   
 S.L.P.: mq.  
 Superficie totale: mq.

**Annotazioni:**

**ANALISI QUALITATIVA**

Rilevanza strategica:   
 Accessibilità:  
 Pedonale:   
 Trasporto collettivo:   
 Trasporto privato:   
 Fruibilità:   
 Fattibilità:   
 Stato di efficienza:   
 Coerenza dimensionale

**SINTESI PROPOSITIVA**

Modalità attuativa:   
 Interventi proposti:   
 Soggetto attuatore:   
 Risorsa finanziaria

**DOCUMENTAZIONE FOTOGRAFICA**



**INQUADRAMENTO GEOGRAFICO**

Località:   
 Indirizzo:

**IDENTIFICAZIONE URBANISTICA E FUNZIONALE**

Previsione urbanistica:   
 Tipologia:   
 Destinazione funzionale:

**DATI DIMENSIONALI SIGNIFICATIVI**

Superficie dell'ambito: mq.  
 Superficie coperta: mq.  
 N°. piani:   
 S.L.P.: mq.  
 Superficie totale: mq.

**Annotazioni:**

**ANALISI QUALITATIVA**

Rilevanza strategica:   
 Accessibilità:  
 Pedonale:   
 Trasporto collettivo:   
 Trasporto privato:   
 Fruibilità:   
 Fattibilità:   
 Stato di efficienza:   
 Coerenza dimensionale

**SINTESI PROPOSITIVA**

Modalità attuativa:   
 Interventi proposti:   
 Soggetto attuatore:   
 Risorsa finanziaria

**DOCUMENTAZIONE FOTOGRAFICA**



**INQUADRAMENTO GEOGRAFICO**

Località:   
 Indirizzo:

**IDENTIFICAZIONE URBANISTICA E FUNZIONALE**

Previsione urbanistica:   
 Tipologia:   
 Destinazione funzionale:

**DATI DIMENSIONALI SIGNIFICATIVI**

Superficie dell'ambito:  mq.  
 Superficie coperta:  mq.  
 N°. piani:   
 S.L.P.:  mq.  
 Superficie totale:  mq.

**Annotazioni:**

**ANALISI QUALITATIVA**

Rilevanza strategica:   
 Accessibilità:  
 Pedonale:   
 Trasporto collettivo:   
 Trasporto privato:   
 Fruibilità:   
 Fattibilità:   
 Stato di efficienza:   
 Coerenza dimensionale

**SINTESI PROPOSITIVA**

Modalità attuativa:   
 Interventi proposti:   
 Soggetto attuatore:   
 Risorsa finanziaria

**DOCUMENTAZIONE FOTOGRAFICA**





**INQUADRAMENTO GEOGRAFICO**

Località:   
 Indirizzo:

**IDENTIFICAZIONE URBANISTICA E FUNZIONALE**

Previsione urbanistica:   
 Tipologia:   
 Destinazione funzionale:

**DATI DIMENSIONALI SIGNIFICATIVI**

Superficie dell'ambito:  mq.  
 Superficie coperta:  mq.  
 N°. piani:   
 S.L.P.:  mq.  
 Superficie totale:  mq.

**Annotazioni:**

**ANALISI QUALITATIVA**

Rilevanza strategica:   
 Accessibilità:  
 Pedonale:   
 Trasporto collettivo:   
 Trasporto privato:   
 Fruibilità:   
 Fattibilità:   
 Stato di efficienza:   
 Coerenza dimensionale

**SINTESI PROPOSITIVA**

Modalità attuativa:   
 Interventi proposti:   
 Soggetto attuatore:   
 Risorsa finanziaria

**DOCUMENTAZIONE FOTOGRAFICA**



**INQUADRAMENTO GEOGRAFICO**

Località:   
 Indirizzo:

**IDENTIFICAZIONE URBANISTICA E FUNZIONALE**

Previsione urbanistica:   
 Tipologia:   
 Destinazione funzionale:

**DATI DIMENSIONALI SIGNIFICATIVI**

Superficie dell'ambito:  mq.  
 Superficie coperta:  mq.  
 N°. piani:   
 S.L.P.:  mq.  
 Superficie totale:  mq.

**Annotazioni:**

**ANALISI QUALITATIVA**

Rilevanza strategica:   
 Accessibilità:  
 Pedonale:   
 Trasporto collettivo:   
 Trasporto privato:   
 Fruibilità:   
 Fattibilità:   
 Stato di efficienza:   
 Coerenza dimensionale

**SINTESI PROPOSITIVA**

Modalità attuativa:   
 Interventi proposti:   
 Soggetto attuatore:   
 Risorsa finanziaria

**DOCUMENTAZIONE FOTOGRAFICA**



**INQUADRAMENTO GEOGRAFICO**

Località:   
 Indirizzo:

**IDENTIFICAZIONE URBANISTICA E FUNZIONALE**

Previsione urbanistica:   
 Tipologia:   
 Destinazione funzionale:

**DATI DIMENSIONALI SIGNIFICATIVI**

Superficie dell'ambito: mq.  
 Superficie coperta: mq.  
 N°. piani:   
 S.L.P.: mq.  
 Superficie totale: mq.

**Annotazioni:**

**ANALISI QUALITATIVA**

Rilevanza strategica:   
 Accessibilità:  
 Pedonale:   
 Trasporto collettivo:   
 Trasporto privato:   
 Fruibilità:   
 Fattibilità:   
 Stato di efficienza:   
 Coerenza dimensionale

**SINTESI PROPOSITIVA**

Modalità attuativa:   
 Interventi proposti:   
 Soggetto attuatore:   
 Risorsa finanziaria

**DOCUMENTAZIONE FOTOGRAFICA**



**INQUADRAMENTO GEOGRAFICO**

Località:   
 Indirizzo:

**IDENTIFICAZIONE URBANISTICA E FUNZIONALE**

Previsione urbanistica:   
 Tipologia:   
 Destinazione funzionale:

**DATI DIMENSIONALI SIGNIFICATIVI**

Superficie dell'ambito: mq.  
 Superficie coperta: mq.  
 N°. piani:   
 S.L.P.: mq.  
 Superficie totale: mq.

**Annotazioni:**

**ANALISI QUALITATIVA**

Rilevanza strategica:   
 Accessibilità:  
 Pedonale:   
 Trasporto collettivo:   
 Trasporto privato:   
 Fruibilità:   
 Fattibilità:   
 Stato di efficienza:   
 Coerenza dimensionale

**SINTESI PROPOSITIVA**

Modalità attuativa:   
 Interventi proposti:   
 Soggetto attuatore:   
 Risorsa finanziaria

**DOCUMENTAZIONE FOTOGRAFICA**



**INQUADRAMENTO GEOGRAFICO**

Località:   
 Indirizzo:

**IDENTIFICAZIONE URBANISTICA E FUNZIONALE**

Previsione urbanistica:   
 Tipologia:   
 Destinazione funzionale:

**DATI DIMENSIONALI SIGNIFICATIVI**

Superficie dell'ambito: mq.  
 Superficie coperta: mq.  
 N°. piani:   
 S.L.P.: mq.  
 Superficie totale: mq.

**Annotazioni:**

**ANALISI QUALITATIVA**

Rilevanza strategica:   
 Accessibilità:  
 Pedonale:   
 Trasporto collettivo:   
 Trasporto privato:   
 Fruibilità:   
 Fattibilità:   
 Stato di efficienza:   
 Coerenza dimensionale

**SINTESI PROPOSITIVA**

Modalità attuativa:   
 Interventi proposti:   
 Soggetto attuatore:   
 Risorsa finanziaria

**DOCUMENTAZIONE FOTOGRAFICA**



**INQUADRAMENTO GEOGRAFICO**

Località:

Indirizzo:

**IDENTIFICAZIONE URBANISTICA E FUNZIONALE**

Previsione urbanistica:

Tipologia:

Destinazione funzionale:

**DATI DIMENSIONALI SIGNIFICATIVI**

Superficie dell'ambito:  mq.

Superficie coperta:  mq.

N°. piani:

S.L.P.:  mq.

Superficie totale:  mq.

**Annotazioni:**

**ANALISI QUALITATIVA**

Rilevanza strategica:

Accessibilità:

Pedonale:

Trasporto collettivo:

Trasporto privato:

Fruibilità:

Fattibilità:

Stato di efficienza:

Coerenza dimensionale

**SINTESI PROPOSITIVA**

Modalità attuativa:

Interventi proposti:

Soggetto attuatore:

Risorsa finanziaria

**DOCUMENTAZIONE FOTOGRAFICA**



**INQUADRAMENTO GEOGRAFICO**

Località:   
 Indirizzo:

**IDENTIFICAZIONE URBANISTICA E FUNZIONALE**

Previsione urbanistica:   
 Tipologia:   
 Destinazione funzionale:

**DATI DIMENSIONALI SIGNIFICATIVI**

Superficie dell'ambito:  mq.  
 Superficie coperta:  mq.  
 N°. piani:   
 S.L.P.:  mq.  
 Superficie totale:  mq.

**Annotazioni:**

Edificio vincolato D.Lgs. 42/04 - L. 1089/39

**ANALISI QUALITATIVA**

Rilevanza strategica:   
 Accessibilità:  
 Pedonale:   
 Trasporto collettivo:   
 Trasporto privato:   
 Fruibilità:   
 Fattibilità:   
 Stato di efficienza:   
 Coerenza dimensionale

**SINTESI PROPOSITIVA**

Modalità attuativa:   
 Interventi proposti:   
 Soggetto attuatore:   
 Risorsa finanziaria

**DOCUMENTAZIONE FOTOGRAFICA**



**INQUADRAMENTO GEOGRAFICO**

Località: Balogno  
 Indirizzo: via Tommaso Grossi

**IDENTIFICAZIONE URBANISTICA E FUNZIONALE**

Previsione urbanistica: ESISTENTE  
 Tipologia: P  
 Destinazione funzionale: Parcheggio

**DATI DIMENSIONALI SIGNIFICATIVI**

Superficie dell'ambito: 101 mq.  
 Superficie coperta: 0 mq.  
 N°. piani: 0  
 S.L.P.: 0 mq.  
 Superficie totale: 101 mq.

**Annotazioni:**

**ANALISI QUALITATIVA**

Rilevanza strategica: LOCALE  
 Accessibilità:  
 Pedonale: FACILE  
 Trasporto collettivo: DIFFICILE  
 Trasporto privato: FACILE  
 Fruibilità: MASSIMA  
 Fattibilità: IMMEDIATA  
 Stato di efficienza: OTTIMALE  
 Coerenza dimensionale ADEGUATO

**SINTESI PROPOSITIVA**

Modalità attuativa: GIÀ ACQUISITO  
 Interventi proposti: -  
 Soggetto attuatore: -  
 Risorsa finanziaria: -

**DOCUMENTAZIONE FOTOGRAFICA**





**INQUADRAMENTO GEOGRAFICO**

Località:   
 Indirizzo:

**IDENTIFICAZIONE URBANISTICA E FUNZIONALE**

Previsione urbanistica:   
 Tipologia:   
 Destinazione funzionale:

**DATI DIMENSIONALI SIGNIFICATIVI**

Superficie dell'ambito:  mq.  
 Superficie coperta:  mq.  
 N°. piani:   
 S.L.P.:  mq.  
 Superficie totale:  mq.

**Annotazioni:**

Edificio vincolato D.Lgs. 42/04 - L. 1089/39

**ANALISI QUALITATIVA**

Rilevanza strategica:   
 Accessibilità:  
 Pedonale:   
 Trasporto collettivo:   
 Trasporto privato:   
 Fruibilità:   
 Fattibilità:   
 Stato di efficienza:   
 Coerenza dimensionale

**SINTESI PROPOSITIVA**

Modalità attuativa:   
 Interventi proposti:   
 Soggetto attuatore:   
 Risorsa finanziaria

**DOCUMENTAZIONE FOTOGRAFICA**



**INQUADRAMENTO GEOGRAFICO**

Località:   
 Indirizzo:

**IDENTIFICAZIONE URBANISTICA E FUNZIONALE**

Previsione urbanistica:   
 Tipologia:   
 Destinazione funzionale:

**DATI DIMENSIONALI SIGNIFICATIVI**

Superficie dell'ambito: mq.  
 Superficie coperta: mq.  
 N°. piani:   
 S.L.P.: mq.  
 Superficie totale: mq.

**Annotazioni:**

**ANALISI QUALITATIVA**

Rilevanza strategica:   
 Accessibilità:  
 Pedonale:   
 Trasporto collettivo:   
 Trasporto privato:   
 Fruibilità:   
 Fattibilità:   
 Stato di efficienza:   
 Coerenza dimensionale

**SINTESI PROPOSITIVA**

Modalità attuativa:   
 Interventi proposti:   
 Soggetto attuatore:   
 Risorsa finanziaria

**DOCUMENTAZIONE FOTOGRAFICA**



**INQUADRAMENTO GEOGRAFICO**

Località:   
 Indirizzo:

**IDENTIFICAZIONE URBANISTICA E FUNZIONALE**

Previsione urbanistica:   
 Tipologia:   
 Destinazione funzionale:

**DATI DIMENSIONALI SIGNIFICATIVI**

Superficie dell'ambito: mq.  
 Superficie coperta: mq.  
 N°. piani:   
 S.L.P.: mq.  
 Superficie totale: mq.

**Annotazioni:**

**ANALISI QUALITATIVA**

Rilevanza strategica:   
 Accessibilità:  
 Pedonale:   
 Trasporto collettivo:   
 Trasporto privato:   
 Fruibilità:   
 Fattibilità:   
 Stato di efficienza:   
 Coerenza dimensionale

**SINTESI PROPOSITIVA**

Modalità attuativa:   
 Interventi proposti:   
 Soggetto attuatore:   
 Risorsa finanziaria

**DOCUMENTAZIONE FOTOGRAFICA**



**INQUADRAMENTO GEOGRAFICO**

Località:   
 Indirizzo:

**IDENTIFICAZIONE URBANISTICA E FUNZIONALE**

Previsione urbanistica:   
 Tipologia:   
 Destinazione funzionale:

**DATI DIMENSIONALI SIGNIFICATIVI**

Superficie dell'ambito: mq.  
 Superficie coperta: mq.  
 N°. piani:   
 S.L.P.: mq.  
 Superficie totale: mq.

**Annotazioni:**

Attracco per battelli turistici.

**ANALISI QUALITATIVA**

Rilevanza strategica:   
 Accessibilità:  
 Pedonale:   
 Trasporto collettivo:   
 Trasporto privato:   
 Fruibilità:   
 Fattibilità:   
 Stato di efficienza:   
 Coerenza dimensionale

**SINTESI PROPOSITIVA**

Modalità attuativa:   
 Interventi proposti:   
 Soggetto attuatore:   
 Risorsa finanziaria

**DOCUMENTAZIONE FOTOGRAFICA**



**INQUADRAMENTO GEOGRAFICO**

Località: Balogno  
 Indirizzo: via Ugo Ricci

**IDENTIFICAZIONE URBANISTICA E FUNZIONALE**

Previsione urbanistica: ESISTENTE  
 Tipologia: P  
 Destinazione funzionale: parcheggio

**DATI DIMENSIONALI SIGNIFICATIVI**

Superficie dell'ambito: 80mq.  
 Superficie coperta: 0mq.  
 N°. piani: 0  
 S.L.P.: 0mq.  
 Superficie totale: 80mq.

**Annotazioni:**

**ANALISI QUALITATIVA**

Rilevanza strategica: LOCALE  
 Accessibilità:  
 Pedonale: FACILE  
 Trasporto collettivo: DIFFICILE  
 Trasporto privato: FACILE  
 Fruibilità: MASSIMA  
 Fattibilità: IMMEDIATA  
 Stato di efficienza: OTTIMALE  
 Coerenza dimensionale ADEGUATO

**SINTESI PROPOSITIVA**

Modalità attuativa: GIÀ ACQUISITO  
 Interventi proposti: -  
 Soggetto attuatore: -  
 Risorsa finanziaria: -

**DOCUMENTAZIONE FOTOGRAFICA**



**INQUADRAMENTO GEOGRAFICO**

Località:   
 Indirizzo:

**IDENTIFICAZIONE URBANISTICA E FUNZIONALE**

Previsione urbanistica:   
 Tipologia:   
 Destinazione funzionale:

**DATI DIMENSIONALI SIGNIFICATIVI**

Superficie dell'ambito:  mq.  
 Superficie coperta:  mq.  
 N°. piani:   
 S.L.P.:  mq.  
 Superficie totale:  mq.

**Annotazioni:**

**ANALISI QUALITATIVA**

Rilevanza strategica:   
 Accessibilità:  
 Pedonale:   
 Trasporto collettivo:   
 Trasporto privato:   
 Fruibilità:   
 Fattibilità:   
 Stato di efficienza:   
 Coerenza dimensionale

**SINTESI PROPOSITIVA**

Modalità attuativa:   
 Interventi proposti:   
 Soggetto attuatore:   
 Risorsa finanziaria

**DOCUMENTAZIONE FOTOGRAFICA**



**INQUADRAMENTO GEOGRAFICO**

Località: Rogaro  
 Indirizzo: via IV Novembre

**IDENTIFICAZIONE URBANISTICA E FUNZIONALE**

Previsione urbanistica: ESISTENTE  
 Tipologia: VS  
 Destinazione funzionale: Torre Medievale  
 Verde pubblico

**DATI DIMENSIONALI SIGNIFICATIVI**

Superficie dell'ambito: 6273 mq.  
 Superficie coperta: 0 mq.  
 N°. piani: 0  
 S.L.P.: 0 mq.  
 Superficie totale: 6273 mq.

**Annotazioni:**

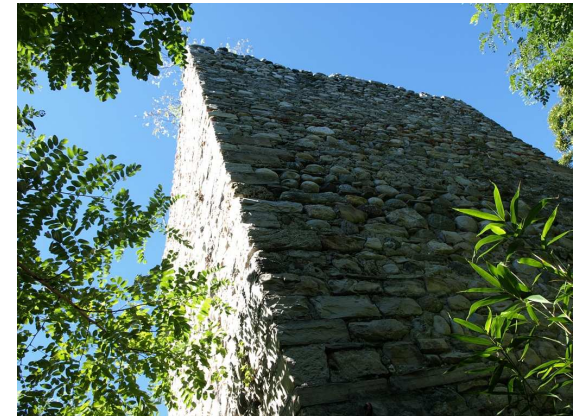
**ANALISI QUALITATIVA**

Rilevanza strategica: URBANA  
 Accessibilità:  
 Pedonale: FACILE  
 Trasporto collettivo: DIFFICILE  
 Trasporto privato: FACILE  
 Fruibilità: MASSIMA  
 Fattibilità: IMMEDIATA  
 Stato di efficienza: SUFFICIENTE  
 Coerenza dimensionale ADEGUATO

**SINTESI PROPOSITIVA**

Modalità attuativa: GIÀ ACQUISITO  
 Interventi proposti: -  
 Soggetto attuatore: -  
 Risorsa finanziaria: -

**DOCUMENTAZIONE FOTOGRAFICA**



**INQUADRAMENTO GEOGRAFICO**

Località:

Indirizzo:

**IDENTIFICAZIONE URBANISTICA E FUNZIONALE**

Previsione urbanistica:

Tipologia:

Destinazione funzionale:

**DATI DIMENSIONALI SIGNIFICATIVI**

Superficie dell'ambito: mq.

Superficie coperta: mq.

N°. piani:

S.L.P.: mq.

Superficie totale: mq.

**Annotazioni:**

**ANALISI QUALITATIVA**

Rilevanza strategica:

Accessibilità:

Pedonale:

Trasporto collettivo:

Trasporto privato:

Fruibilità:

Fattibilità:

Stato di efficienza:

Coerenza dimensionale

**SINTESI PROPOSITIVA**

Modalità attuativa:

Interventi proposti:

-

Soggetto attuatore:

-

Risorsa finanziaria

-

**DOCUMENTAZIONE FOTOGRAFICA**





**INQUADRAMENTO GEOGRAFICO**

Località:   
 Indirizzo:

**IDENTIFICAZIONE URBANISTICA E FUNZIONALE**

Previsione urbanistica:   
 Tipologia:   
 Destinazione funzionale:

**DATI DIMENSIONALI SIGNIFICATIVI**

Superficie dell'ambito:  mq.  
 Superficie coperta:  mq.  
 N°. piani:   
 S.L.P.:  mq.  
 Superficie totale:  mq.

**Annotazioni:**

**ANALISI QUALITATIVA**

Rilevanza strategica:   
 Accessibilità:  
 Pedonale:   
 Trasporto collettivo:   
 Trasporto privato:   
 Fruibilità:   
 Fattibilità:   
 Stato di efficienza:   
 Coerenza dimensionale

**SINTESI PROPOSITIVA**

Modalità attuativa:   
 Interventi proposti:   
 Soggetto attuatore:   
 Risorsa finanziaria

**DOCUMENTAZIONE FOTOGRAFICA**



**INQUADRAMENTO GEOGRAFICO**

Località:   
 Indirizzo:

**IDENTIFICAZIONE URBANISTICA E FUNZIONALE**

Previsione urbanistica:   
 Tipologia:   
 Destinazione funzionale:

**DATI DIMENSIONALI SIGNIFICATIVI**

Superficie dell'ambito: mq.  
 Superficie coperta: mq.  
 N°. piani:   
 S.L.P.: mq.  
 Superficie totale: mq.

**Annotazioni:**

**ANALISI QUALITATIVA**

Rilevanza strategica:   
 Accessibilità:  
 Pedonale:   
 Trasporto collettivo:   
 Trasporto privato:   
 Fruibilità:   
 Fattibilità:   
 Stato di efficienza:   
 Coerenza dimensionale

**SINTESI PROPOSITIVA**

Modalità attuativa:   
 Interventi proposti:   
 Soggetto attuatore:   
 Risorsa finanziaria

**DOCUMENTAZIONE FOTOGRAFICA**



**INQUADRAMENTO GEOGRAFICO**

Località:   
 Indirizzo:

**IDENTIFICAZIONE URBANISTICA E FUNZIONALE**

Previsione urbanistica:   
 Tipologia:   
 Destinazione funzionale:

**DATI DIMENSIONALI SIGNIFICATIVI**

Superficie dell'ambito: mq.  
 Superficie coperta: mq.  
 N°. piani:   
 S.L.P.: mq.  
 Superficie totale: mq.

**Annotazioni:**

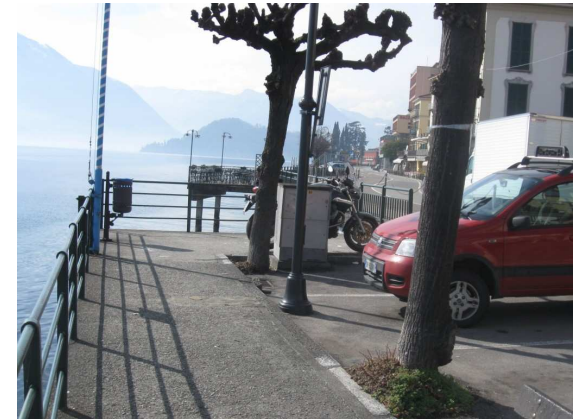
**ANALISI QUALITATIVA**

Rilevanza strategica:   
 Accessibilità:  
 Pedonale:   
 Trasporto collettivo:   
 Trasporto privato:   
 Fruibilità:   
 Fattibilità:   
 Stato di efficienza:   
 Coerenza dimensionale

**SINTESI PROPOSITIVA**

Modalità attuativa:   
 Interventi proposti:   
 Soggetto attuatore:   
 Risorsa finanziaria

**DOCUMENTAZIONE FOTOGRAFICA**



**INQUADRAMENTO GEOGRAFICO**

Località: Bolvedro superiore

Indirizzo: via Ca Matte

**IDENTIFICAZIONE URBANISTICA E FUNZIONALE**

Previsione urbanistica: ESISTENTE

Tipologia: P

Destinazione funzionale: Parcheggio

**DATI DIMENSIONALI SIGNIFICATIVI**

Superficie dell'ambito: 435 mq.

Superficie coperta: 0 mq.

N°. piani: 0

S.L.P.: 0 mq.

Superficie totale: 435 mq.

**Annotazioni:**

**ANALISI QUALITATIVA**

Rilevanza strategica: URBANA

Accessibilità:

Pedonale: FACILE

Trasporto collettivo: DIFFICILE

Trasporto privato: FACILE

Fruibilità: MASSIMA

Fattibilità: IMMEDIATA

Stato di efficienza: OTTIMALE

Coerenza dimensionale ADEGUATO

**SINTESI PROPOSITIVA**

Modalità attuativa: GIA' ACQUISITO

Interventi proposti: -

Soggetto attuatore: -

Risorsa finanziaria: -

**DOCUMENTAZIONE FOTOGRAFICA**



**INQUADRAMENTO GEOGRAFICO**

Località:   
 Indirizzo:

**IDENTIFICAZIONE URBANISTICA E FUNZIONALE**

Previsione urbanistica:   
 Tipologia:   
 Destinazione funzionale:

**DATI DIMENSIONALI SIGNIFICATIVI**

Superficie dell'ambito: mq.  
 Superficie coperta: mq.  
 N°. piani:   
 S.L.P.: mq.  
 Superficie totale: mq.

**Annotazioni:**

**ANALISI QUALITATIVA**

Rilevanza strategica:   
 Accessibilità:  
 Pedonale:   
 Trasporto collettivo:   
 Trasporto privato:   
 Fruibilità:   
 Fattibilità:   
 Stato di efficienza:   
 Coerenza dimensionale

**SINTESI PROPOSITIVA**

Modalità attuativa:   
 Interventi proposti:   
 Soggetto attuatore:   
 Risorsa finanziaria

**DOCUMENTAZIONE FOTOGRAFICA**



**INQUADRAMENTO GEOGRAFICO**

Località:   
 Indirizzo:

**IDENTIFICAZIONE URBANISTICA E FUNZIONALE**

Previsione urbanistica:   
 Tipologia:   
 Destinazione funzionale:

**DATI DIMENSIONALI SIGNIFICATIVI**

Superficie dell'ambito: mq.  
 Superficie coperta: mq.  
 N°. piani:   
 S.L.P.: mq.  
 Superficie totale: mq.

**Annotazioni:**

**ANALISI QUALITATIVA**

Rilevanza strategica:   
 Accessibilità:  
 Pedonale:   
 Trasporto collettivo:   
 Trasporto privato:   
 Fruibilità:   
 Fattibilità:   
 Stato di efficienza:   
 Coerenza dimensionale

**SINTESI PROPOSITIVA**

Modalità attuativa:   
 Interventi proposti:   
 Soggetto attuatore:   
 Risorsa finanziaria

**DOCUMENTAZIONE FOTOGRAFICA**



**INQUADRAMENTO GEOGRAFICO**

Località:   
 Indirizzo:

**IDENTIFICAZIONE URBANISTICA E FUNZIONALE**

Previsione urbanistica:   
 Tipologia:   
 Destinazione funzionale:

**DATI DIMENSIONALI SIGNIFICATIVI**

Superficie dell'ambito: mq.  
 Superficie coperta: mq.  
 N°. piani:   
 S.L.P.: mq.  
 Superficie totale: mq.

**Annotazioni:**

**ANALISI QUALITATIVA**

Rilevanza strategica:   
 Accessibilità:  
 Pedonale:   
 Trasporto collettivo:   
 Trasporto privato:   
 Fruibilità:   
 Fattibilità:   
 Stato di efficienza:   
 Coerenza dimensionale

**SINTESI PROPOSITIVA**

Modalità attuativa:   
 Interventi proposti:   
 Soggetto attuatore:   
 Risorsa finanziaria

**DOCUMENTAZIONE FOTOGRAFICA**



**INQUADRAMENTO GEOGRAFICO**

Località:

Indirizzo:

**IDENTIFICAZIONE URBANISTICA E FUNZIONALE**

Previsione urbanistica:

Tipologia:

Destinazione funzionale:

**DATI DIMENSIONALI SIGNIFICATIVI**

Superficie dell'ambito:  mq.

Superficie coperta:  mq.

N°. piani:

S.L.P.:  mq.

Superficie totale:  mq.

**Annotazioni:**

**ANALISI QUALITATIVA**

Rilevanza strategica:

Accessibilità:

Pedonale:

Trasporto collettivo:

Trasporto privato:

Fruibilità:

Fattibilità:

Stato di efficienza:

Coerenza dimensionale

**SINTESI PROPOSITIVA**

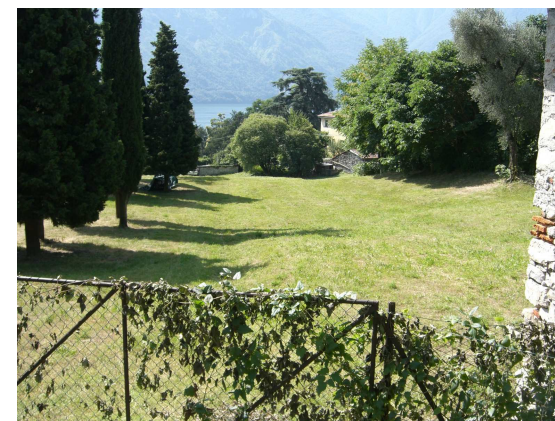
Modalità attuativa:

Interventi proposti:

Soggetto attuatore:

Risorsa finanziaria

**DOCUMENTAZIONE FOTOGRAFICA**





**INQUADRAMENTO GEOGRAFICO**

Località:   
 Indirizzo:

**IDENTIFICAZIONE URBANISTICA E FUNZIONALE**

Previsione urbanistica:   
 Tipologia:   
 Destinazione funzionale:

**DATI DIMENSIONALI SIGNIFICATIVI**

Superficie dell'ambito: mq.  
 Superficie coperta: mq.  
 N°. piani:   
 S.L.P.: mq.  
 Superficie totale: mq.

**Annotazioni:**

**ANALISI QUALITATIVA**

Rilevanza strategica:   
 Accessibilità:  
 Pedonale:   
 Trasporto collettivo:   
 Trasporto privato:   
 Fruibilità:   
 Fattibilità:   
 Stato di efficienza:   
 Coerenza dimensionale

**SINTESI PROPOSITIVA**

Modalità attuativa:   
 Interventi proposti:   
 Soggetto attuatore:   
 Risorsa finanziaria

**DOCUMENTAZIONE FOTOGRAFICA**



**INQUADRAMENTO GEOGRAFICO**

Località:   
 Indirizzo:

**IDENTIFICAZIONE URBANISTICA E FUNZIONALE**

Previsione urbanistica:   
 Tipologia:   
 Destinazione funzionale:

**DATI DIMENSIONALI SIGNIFICATIVI**

Superficie dell'ambito:  mq.  
 Superficie coperta:  mq.  
 N°. piani:   
 S.L.P.:  mq.  
 Superficie totale:  mq.

**Annotazioni:**

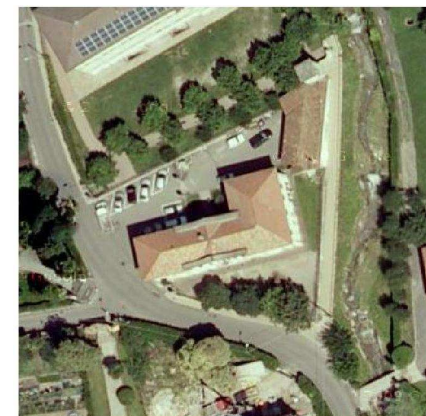
**ANALISI QUALITATIVA**

Rilevanza strategica:   
 Accessibilità:  
 Pedonale:   
 Trasporto collettivo:   
 Trasporto privato:   
 Fruibilità:   
 Fattibilità:   
 Stato di efficienza:   
 Coerenza dimensionale

**SINTESI PROPOSITIVA**

Modalità attuativa:   
 Interventi proposti:   
 Soggetto attuatore:   
 Risorsa finanziaria

**DOCUMENTAZIONE FOTOGRAFICA**



**INQUADRAMENTO GEOGRAFICO**

Località:   
 Indirizzo:

**IDENTIFICAZIONE URBANISTICA E FUNZIONALE**

Previsione urbanistica:   
 Tipologia:   
 Destinazione funzionale:

**DATI DIMENSIONALI SIGNIFICATIVI**

Superficie dell'ambito: mq.  
 Superficie coperta: mq.  
 N°. piani:   
 S.L.P.: mq.  
 Superficie totale: mq.

**Annotazioni:**

**ANALISI QUALITATIVA**

Rilevanza strategica:   
 Accessibilità:  
 Pedonale:   
 Trasporto collettivo:   
 Trasporto privato:   
 Fruibilità:   
 Fattibilità:   
 Stato di efficienza:   
 Coerenza dimensionale

**SINTESI PROPOSITIVA**

Modalità attuativa:   
 Interventi proposti:   
 Soggetto attuatore:   
 Risorsa finanziaria

**DOCUMENTAZIONE FOTOGRAFICA**



**INQUADRAMENTO GEOGRAFICO**

Località:   
 Indirizzo:

**IDENTIFICAZIONE URBANISTICA E FUNZIONALE**

Previsione urbanistica:   
 Tipologia:   
 Destinazione funzionale:

**DATI DIMENSIONALI SIGNIFICATIVI**

Superficie dell'ambito: mq.  
 Superficie coperta: mq.  
 N°. piani:   
 S.L.P.: mq.  
 Superficie totale: mq.

**Annotazioni:**

**ANALISI QUALITATIVA**

Rilevanza strategica:   
 Accessibilità:  
 Pedonale:   
 Trasporto collettivo:   
 Trasporto privato:   
 Fruibilità:   
 Fattibilità:   
 Stato di efficienza:   
 Coerenza dimensionale

**SINTESI PROPOSITIVA**

Modalità attuativa:   
 Interventi proposti:   
 Soggetto attuatore:   
 Risorsa finanziaria

**DOCUMENTAZIONE FOTOGRAFICA**



**INQUADRAMENTO GEOGRAFICO**

Località:   
 Indirizzo:

**IDENTIFICAZIONE URBANISTICA E FUNZIONALE**

Previsione urbanistica:   
 Tipologia:   
 Destinazione funzionale:

**DATI DIMENSIONALI SIGNIFICATIVI**

Superficie dell'ambito:  mq.  
 Superficie coperta:  mq.  
 N°. piani:   
 S.L.P.:  mq.  
 Superficie totale:  mq.

**Annotazioni:**

**ANALISI QUALITATIVA**

Rilevanza strategica:   
 Accessibilità:  
 Pedonale:   
 Trasporto collettivo:   
 Trasporto privato:   
 Fruibilità:   
 Fattibilità:   
 Stato di efficienza:   
 Coerenza dimensionale:

**SINTESI PROPOSITIVA**

Modalità attuativa:   
 Interventi proposti:   
 Soggetto attuatore:   
 Risorsa finanziaria:

**DOCUMENTAZIONE FOTOGRAFICA**



**INQUADRAMENTO GEOGRAFICO**

Località:

Indirizzo:

**IDENTIFICAZIONE URBANISTICA E FUNZIONALE**

Previsione urbanistica:

Tipologia:

Destinazione funzionale:

**DATI DIMENSIONALI SIGNIFICATIVI**

Superficie dell'ambito:  mq.

Superficie coperta:  mq.

N°. piani:

S.L.P.:  mq.

Superficie totale:  mq.

**Annotazioni:**

**ANALISI QUALITATIVA**

Rilevanza strategica:

Accessibilità:

Pedonale:

Trasporto collettivo:

Trasporto privato:

Fruibilità:

Fattibilità:

Stato di efficienza:

Coerenza dimensionale

**SINTESI PROPOSITIVA**

Modalità attuativa:

Interventi proposti:

-

Soggetto attuatore:

-

Risorsa finanziaria

-

**DOCUMENTAZIONE FOTOGRAFICA**



**INQUADRAMENTO GEOGRAFICO**

Località:   
 Indirizzo:

**IDENTIFICAZIONE URBANISTICA E FUNZIONALE**

Previsione urbanistica:   
 Tipologia:   
 Destinazione funzionale:

**DATI DIMENSIONALI SIGNIFICATIVI**

Superficie dell'ambito: mq.  
 Superficie coperta: mq.  
 N°. piani:   
 S.L.P.: mq.  
 Superficie totale: mq.

**Annotazioni:**

**ANALISI QUALITATIVA**

Rilevanza strategica:   
 Accessibilità:  
 Pedonale:   
 Trasporto collettivo:   
 Trasporto privato:   
 Fruibilità:   
 Fattibilità:   
 Stato di efficienza:   
 Coerenza dimensionale

**SINTESI PROPOSITIVA**

Modalità attuativa:   
 Interventi proposti:   
 Soggetto attuatore:   
 Risorsa finanziaria

**DOCUMENTAZIONE FOTOGRAFICA**



**INQUADRAMENTO GEOGRAFICO**

Località:   
 Indirizzo:

**IDENTIFICAZIONE URBANISTICA E FUNZIONALE**

Previsione urbanistica:   
 Tipologia:   
 Destinazione funzionale:

**DATI DIMENSIONALI SIGNIFICATIVI**

Superficie dell'ambito: mq.  
 Superficie coperta: mq.  
 N°. piani:   
 S.L.P.: mq.  
 Superficie totale: mq.

**Annotazioni:**

**ANALISI QUALITATIVA**

Rilevanza strategica:   
 Accessibilità:  
 Pedonale:   
 Trasporto collettivo:   
 Trasporto privato:   
 Fruibilità:   
 Fattibilità:   
 Stato di efficienza:   
 Coerenza dimensionale

**SINTESI PROPOSITIVA**

Modalità attuativa:   
 Interventi proposti:   
 Soggetto attuatore:   
 Risorsa finanziaria

**DOCUMENTAZIONE FOTOGRAFICA**





**INQUADRAMENTO GEOGRAFICO**

Località:   
 Indirizzo:

**IDENTIFICAZIONE URBANISTICA E FUNZIONALE**

Previsione urbanistica:   
 Tipologia:   
 Destinazione funzionale:

**DATI DIMENSIONALI SIGNIFICATIVI**

Superficie dell'ambito:  mq.  
 Superficie coperta:  mq.  
 N°. piani:   
 S.L.P.:  mq.  
 Superficie totale:  mq.

**Annotazioni:**

Edificio vincolato D.Lgs. 42/04 - L. 1089/39

**ANALISI QUALITATIVA**

Rilevanza strategica:   
 Accessibilità:  
 Pedonale:   
 Trasporto collettivo:   
 Trasporto privato:   
 Fruibilità:   
 Fattibilità:   
 Stato di efficienza:   
 Coerenza dimensionale

**SINTESI PROPOSITIVA**

Modalità attuativa:   
 Interventi proposti:   
 Soggetto attuatore:   
 Risorsa finanziaria

**DOCUMENTAZIONE FOTOGRAFICA**



**INQUADRAMENTO GEOGRAFICO**

Località:   
 Indirizzo:

**IDENTIFICAZIONE URBANISTICA E FUNZIONALE**

Previsione urbanistica:   
 Tipologia:   
 Destinazione funzionale:

**DATI DIMENSIONALI SIGNIFICATIVI**

Superficie dell'ambito:  mq.  
 Superficie coperta:  mq.  
 N°. piani:   
 S.L.P.:  mq.  
 Superficie totale:  mq.

**Annotazioni:**

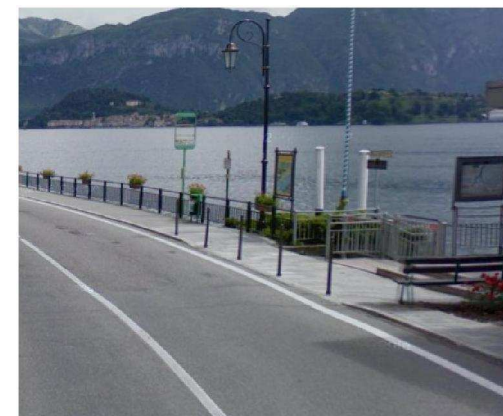
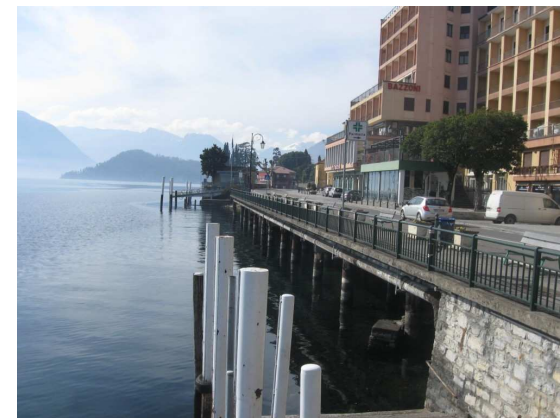
**ANALISI QUALITATIVA**

Rilevanza strategica:   
 Accessibilità:  
 Pedonale:   
 Trasporto collettivo:   
 Trasporto privato:   
 Fruibilità:   
 Fattibilità:   
 Stato di efficienza:   
 Coerenza dimensionale

**SINTESI PROPOSITIVA**

Modalità attuativa:   
 Interventi proposti:   
 Soggetto attuatore:   
 Risorsa finanziaria

**DOCUMENTAZIONE FOTOGRAFICA**



**INQUADRAMENTO GEOGRAFICO**

Località:   
 Indirizzo:

**IDENTIFICAZIONE URBANISTICA E FUNZIONALE**

Previsione urbanistica:   
 Tipologia:   
 Destinazione funzionale:

**DATI DIMENSIONALI SIGNIFICATIVI**

Superficie dell'ambito: mq.  
 Superficie coperta: mq.  
 N°. piani:   
 S.L.P.: mq.  
 Superficie totale: mq.

**Annotazioni:**

**ANALISI QUALITATIVA**

Rilevanza strategica:   
 Accessibilità:  
 Pedonale:   
 Trasporto collettivo:   
 Trasporto privato:   
 Fruibilità:   
 Fattibilità:   
 Stato di efficienza:   
 Coerenza dimensionale

**SINTESI PROPOSITIVA**

Modalità attuativa:   
 Interventi proposti:   
 Soggetto attuatore:   
 Risorsa finanziaria

**DOCUMENTAZIONE FOTOGRAFICA**



**INQUADRAMENTO GEOGRAFICO**

Località:   
 Indirizzo:

**IDENTIFICAZIONE URBANISTICA E FUNZIONALE**

Previsione urbanistica:   
 Tipologia:   
 Destinazione funzionale:

**DATI DIMENSIONALI SIGNIFICATIVI**

Superficie dell'ambito:  mq.  
 Superficie coperta:  mq.  
 N°. piani:   
 S.L.P.:  mq.  
 Superficie totale:  mq.

**Annotazioni:**

**ANALISI QUALITATIVA**

Rilevanza strategica:   
 Accessibilità:  
 Pedonale:   
 Trasporto collettivo:   
 Trasporto privato:   
 Fruibilità:   
 Fattibilità:   
 Stato di efficienza:   
 Coerenza dimensionale:

**SINTESI PROPOSITIVA**

Modalità attuativa:   
 Interventi proposti:   
 Soggetto attuatore:   
 Risorsa finanziaria:

**DOCUMENTAZIONE FOTOGRAFICA**



**INQUADRAMENTO GEOGRAFICO**

Località:   
 Indirizzo:

**IDENTIFICAZIONE URBANISTICA E FUNZIONALE**

Previsione urbanistica:   
 Tipologia:   
 Destinazione funzionale:

**DATI DIMENSIONALI SIGNIFICATIVI**

Superficie dell'ambito: mq.  
 Superficie coperta: mq.  
 N°. piani:   
 S.L.P.: mq.  
 Superficie totale: mq.

**Annotazioni:**

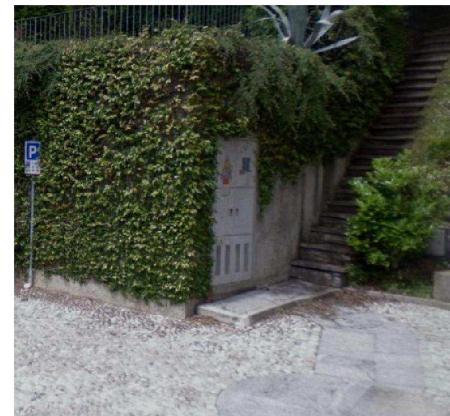
**ANALISI QUALITATIVA**

Rilevanza strategica:   
 Accessibilità:  
 Pedonale:   
 Trasporto collettivo:   
 Trasporto privato:   
 Fruibilità:   
 Fattibilità:   
 Stato di efficienza:   
 Coerenza dimensionale

**SINTESI PROPOSITIVA**

Modalità attuativa:   
 Interventi proposti:   
 Soggetto attuatore:   
 Risorsa finanziaria

**DOCUMENTAZIONE FOTOGRAFICA**



**INQUADRAMENTO GEOGRAFICO**

Località:   
 Indirizzo:

**IDENTIFICAZIONE URBANISTICA E FUNZIONALE**

Previsione urbanistica:   
 Tipologia:   
 Destinazione funzionale:

**DATI DIMENSIONALI SIGNIFICATIVI**

Superficie dell'ambito: mq.  
 Superficie coperta: mq.  
 N°. piani:   
 S.L.P.: mq.  
 Superficie totale: mq.

**Annotazioni:**

**ANALISI QUALITATIVA**

Rilevanza strategica:   
 Accessibilità:  
 Pedonale:   
 Trasporto collettivo:   
 Trasporto privato:   
 Fruibilità:   
 Fattibilità:   
 Stato di efficienza:   
 Coerenza dimensionale

**SINTESI PROPOSITIVA**

Modalità attuativa:   
 Interventi proposti:   
 Soggetto attuatore:   
 Risorsa finanziaria

**DOCUMENTAZIONE FOTOGRAFICA**



**INQUADRAMENTO GEOGRAFICO**

Località:   
 Indirizzo:

**IDENTIFICAZIONE URBANISTICA E FUNZIONALE**

Previsione urbanistica:   
 Tipologia:   
 Destinazione funzionale:

**DATI DIMENSIONALI SIGNIFICATIVI**

Superficie dell'ambito:  mq.  
 Superficie coperta:  mq.  
 N°. piani:   
 S.L.P.:  mq.  
 Superficie totale:  mq.

**Annotazioni:**

**ANALISI QUALITATIVA**

Rilevanza strategica:   
 Accessibilità:  
 Pedonale:   
 Trasporto collettivo:   
 Trasporto privato:   
 Fruibilità:   
 Fattibilità:   
 Stato di efficienza:   
 Coerenza dimensionale:

**SINTESI PROPOSITIVA**

Modalità attuativa:   
 Interventi proposti:   
 Soggetto attuatore:   
 Risorsa finanziaria:

**DOCUMENTAZIONE FOTOGRAFICA**



**INQUADRAMENTO GEOGRAFICO**

Località:   
 Indirizzo:

**IDENTIFICAZIONE URBANISTICA E FUNZIONALE**

Previsione urbanistica:   
 Tipologia:   
 Destinazione funzionale:

**DATI DIMENSIONALI SIGNIFICATIVI**

Superficie dell'ambito: mq.  
 Superficie coperta: mq.  
 N°. piani:   
 S.L.P.: mq.  
 Superficie totale: mq.

**Annotazioni:**

**ANALISI QUALITATIVA**

Rilevanza strategica:   
 Accessibilità:  
 Pedonale:   
 Trasporto collettivo:   
 Trasporto privato:   
 Fruibilità:   
 Fattibilità:   
 Stato di efficienza:   
 Coerenza dimensionale

**SINTESI PROPOSITIVA**

Modalità attuativa:   
 Interventi proposti:   
 Soggetto attuatore:   
 Risorsa finanziaria

**DOCUMENTAZIONE FOTOGRAFICA**





**INQUADRAMENTO GEOGRAFICO**

Località: Tremezzo  
 Indirizzo: via SS 340 "Regina"

**IDENTIFICAZIONE URBANISTICA E FUNZIONALE**

Previsione urbanistica: ESISTENTE  
 Tipologia: IC  
 Destinazione funzionale: Complesso Villa Bolivinana - Villa Bolivianina  
 Ecomuseo

**DATI DIMENSIONALI SIGNIFICATIVI**

Superficie dell'ambito: 6618 mq.  
 Superficie coperta: 0 mq.  
 N°. piani: 0  
 S.L.P.: 0 mq.  
 Superficie totale: 6618 mq.

**Annotazioni:**

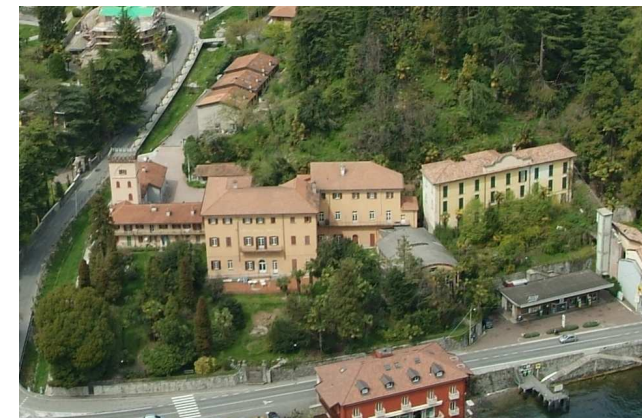
**ANALISI QUALITATIVA**

Rilevanza strategica: SOVRACOMUNALE  
 Accessibilità:  
 Pedonale: FACILE  
 Trasporto collettivo: FACILE  
 Trasporto privato: FACILE  
 Fruibilità: MASSIMA  
 Fattibilità: IMMEDIATA  
 Stato di efficienza: SUFFICIENTE  
 Coerenza dimensionale ADEGUATO

**SINTESI PROPOSITIVA**

Modalità attuativa: GIA' ACQUISITO  
 Interventi proposti: Rif. P.T. OOPP. 2009-2011 - Ristrutturazione con ridestinazione d'uso funzionale complesso Villa Bolivinana e Villa Bolivianina  
 Soggetto attuatore: PUBBLICO  
 Risorsa finanziaria: PUBBLICA

**DOCUMENTAZIONE FOTOGRAFICA**



**INQUADRAMENTO GEOGRAFICO**

Località:   
 Indirizzo:

**IDENTIFICAZIONE URBANISTICA E FUNZIONALE**

Previsione urbanistica:   
 Tipologia:   
 Destinazione funzionale:

**DATI DIMENSIONALI SIGNIFICATIVI**

Superficie dell'ambito: mq.  
 Superficie coperta: mq.  
 N°. piani:   
 S.L.P.: mq.  
 Superficie totale: mq.

**Annotazioni:**

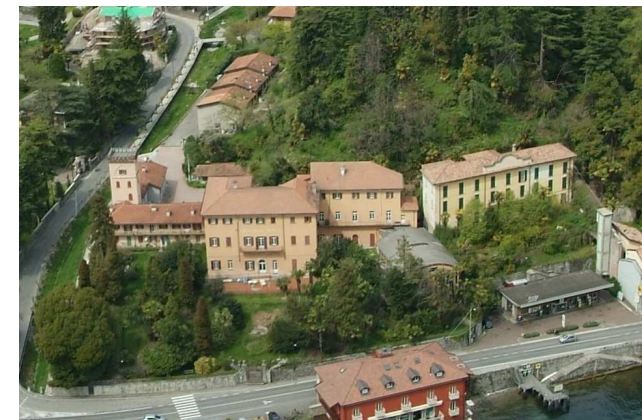
**ANALISI QUALITATIVA**

Rilevanza strategica:   
 Accessibilità:  
 Pedonale:   
 Trasporto collettivo:   
 Trasporto privato:   
 Fruibilità:   
 Fattibilità:   
 Stato di efficienza:   
 Coerenza dimensionale

**SINTESI PROPOSITIVA**

Modalità attuativa:   
 Interventi proposti:   
 Soggetto attuatore:   
 Risorsa finanziaria

**DOCUMENTAZIONE FOTOGRAFICA**



**INQUADRAMENTO GEOGRAFICO**

Località: Bolvedro  
 Indirizzo: via Sagrado San Lorenzo

**IDENTIFICAZIONE URBANISTICA E FUNZIONALE**

Previsione urbanistica: ESISTENTE  
 Tipologia: IC  
 Destinazione funzionale: Teatro "Olivelli"

**DATI DIMENSIONALI SIGNIFICATIVI**

Superficie dell'ambito: 245 mq.  
 Superficie coperta: 0 mq.  
 N°. piani: 0  
 S.L.P.: 0 mq.  
 Superficie totale: 245 mq.

**Annotazioni:**

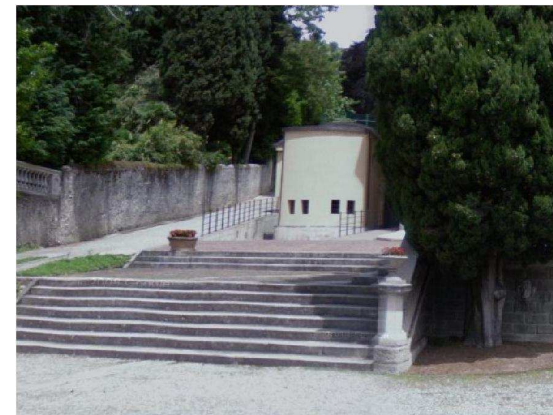
**ANALISI QUALITATIVA**

Rilevanza strategica: URBANA  
 Accessibilità:  
 Pedonale: FACILE  
 Trasporto collettivo: FACILE  
 Trasporto privato: FACILE  
 Fruibilità: MASSIMA  
 Fattibilità: IMMEDIATA  
 Stato di efficienza: OTTIMALE  
 Coerenza dimensionale ADEGUATO

**SINTESI PROPOSITIVA**

Modalità attuativa: ALTRI ENTI  
 Interventi proposti: -  
 Soggetto attuatore: -  
 Risorsa finanziaria: -

**DOCUMENTAZIONE FOTOGRAFICA**



**INQUADRAMENTO GEOGRAFICO**

Località:   
 Indirizzo:

**IDENTIFICAZIONE URBANISTICA E FUNZIONALE**

Previsione urbanistica:   
 Tipologia:   
 Destinazione funzionale:

**DATI DIMENSIONALI SIGNIFICATIVI**

Superficie dell'ambito:  mq.  
 Superficie coperta:  mq.  
 N°. piani:   
 S.L.P.:  mq.  
 Superficie totale:  mq.

**Annotazioni:**

Edificio vincolato D.Lgs. 42/04 - L. 1089/39

**ANALISI QUALITATIVA**

Rilevanza strategica:   
 Accessibilità:  
 Pedonale:   
 Trasporto collettivo:   
 Trasporto privato:   
 Fruibilità:   
 Fattibilità:   
 Stato di efficienza:   
 Coerenza dimensionale

**SINTESI PROPOSITIVA**

Modalità attuativa:   
 Interventi proposti:   
 Soggetto attuatore:   
 Risorsa finanziaria

**DOCUMENTAZIONE FOTOGRAFICA**



**INQUADRAMENTO GEOGRAFICO**

Località: Bolvedro  
 Indirizzo: via SS 340 "Regina"

**IDENTIFICAZIONE URBANISTICA E FUNZIONALE**

Previsione urbanistica: ESISTENTE  
 Tipologia: IC  
 Destinazione funzionale: Casa parrocchiale

**DATI DIMENSIONALI SIGNIFICATIVI**

Superficie dell'ambito: 3332 mq.  
 Superficie coperta: 0 mq.  
 N°. piani: 0  
 S.L.P.: 0 mq.  
 Superficie totale: 3332 mq.

**Annotazioni:**

**ANALISI QUALITATIVA**

Rilevanza strategica: URBANA  
 Accessibilità:  
 Pedonale: FACILE  
 Trasporto collettivo: FACILE  
 Trasporto privato: FACILE  
 Fruibilità: MASSIMA  
 Fattibilità: IMMEDIATA  
 Stato di efficienza: OTTIMALE  
 Coerenza dimensionale ADEGUATO

**SINTESI PROPOSITIVA**

Modalità attuativa: ALTRI ENTI  
 Interventi proposti: -  
 Soggetto attuatore: -  
 Risorsa finanziaria: -

**DOCUMENTAZIONE FOTOGRAFICA**



**INQUADRAMENTO GEOGRAFICO**

Località: Bolvedro  
 Indirizzo: via SS 340 "Regina"

**IDENTIFICAZIONE URBANISTICA E FUNZIONALE**

Previsione urbanistica: ESISTENTE  
 Tipologia: IC  
 Destinazione funzionale: Marciapiede  
 Sedime green way "Centro La"

**DATI DIMENSIONALI SIGNIFICATIVI**

Superficie dell'ambito: 31 mq.  
 Superficie coperta: 0 mq.  
 N°. piani: 0  
 S.L.P.: 0 mq.  
 Superficie totale: 31 mq.

**Annotazioni:**

**ANALISI QUALITATIVA**

Rilevanza strategica: SOVRACOMUNALE  
 Accessibilità:  
 Pedonale: FACILE  
 Trasporto collettivo: FACILE  
 Trasporto privato: FACILE  
 Fruibilità: MASSIMA  
 Fattibilità: IMMEDIATA  
 Stato di efficienza: OTTIMALE  
 Coerenza dimensionale ADEGUATO

**SINTESI PROPOSITIVA**

Modalità attuativa: GIÀ ACQUISITO  
 Interventi proposti: -  
 Soggetto attuatore: -  
 Risorsa finanziaria: -

**DOCUMENTAZIONE FOTOGRAFICA**



**INQUADRAMENTO GEOGRAFICO**

Località: Bolvedro  
 Indirizzo: via SS 340 "Regina"

**IDENTIFICAZIONE URBANISTICA E FUNZIONALE**

Previsione urbanistica: ESISTENTE  
 Tipologia: IC  
 Destinazione funzionale: Marciapiede  
 Sedime green way "Centro La"

**DATI DIMENSIONALI SIGNIFICATIVI**

Superficie dell'ambito: 25 mq.  
 Superficie coperta: 0 mq.  
 N°. piani: 0  
 S.L.P.: 0 mq.  
 Superficie totale: 25 mq.

**Annotazioni:**

**ANALISI QUALITATIVA**

Rilevanza strategica: SOVRACOMUNALE  
 Accessibilità:  
 Pedonale: FACILE  
 Trasporto collettivo: FACILE  
 Trasporto privato: FACILE  
 Fruibilità: MASSIMA  
 Fattibilità: IMMEDIATA  
 Stato di efficienza: OTTIMALE  
 Coerenza dimensionale ADEGUATO

**SINTESI PROPOSITIVA**

Modalità attuativa: GIA' ACQUISITO  
 Interventi proposti: -  
 Soggetto attuatore: -  
 Risorsa finanziaria: -

**DOCUMENTAZIONE FOTOGRAFICA**



**INQUADRAMENTO GEOGRAFICO**

Località: Bolvedro  
 Indirizzo: via SS 340 "Regina"

**IDENTIFICAZIONE URBANISTICA E FUNZIONALE**

Previsione urbanistica: ESISTENTE  
 Tipologia: P  
 Destinazione funzionale: Parcheggio

**DATI DIMENSIONALI SIGNIFICATIVI**

Superficie dell'ambito: 267 mq.  
 Superficie coperta: 0 mq.  
 N°. piani: 0  
 S.L.P.: 0 mq.  
 Superficie totale: 267 mq.

**Annotazioni:**

**ANALISI QUALITATIVA**

Rilevanza strategica: URBANA  
 Accessibilità:  
 Pedonale: FACILE  
 Trasporto collettivo: FACILE  
 Trasporto privato: FACILE  
 Fruibilità: MASSIMA  
 Fattibilità: IMMEDIATA  
 Stato di efficienza: OTTIMALE  
 Coerenza dimensionale: ADEGUATO

**SINTESI PROPOSITIVA**

Modalità attuativa: GIÀ ACQUISITO  
 Interventi proposti: -  
 Soggetto attuatore: -  
 Risorsa finanziaria: -

**DOCUMENTAZIONE FOTOGRAFICA**





**INQUADRAMENTO GEOGRAFICO**

Località: Bolvedro  
 Indirizzo: via SS 340 "Regina"

**IDENTIFICAZIONE URBANISTICA E FUNZIONALE**

Previsione urbanistica: ESISTENTE  
 Tipologia: VS  
 Destinazione funzionale: Parco Olivelli

**DATI DIMENSIONALI SIGNIFICATIVI**

Superficie dell'ambito: 3222 mq.  
 Superficie coperta: 0 mq.  
 N°. piani: 0  
 S.L.P.: 0 mq.  
 Superficie totale: 3222 mq.

**Annotazioni:**

**ANALISI QUALITATIVA**

Rilevanza strategica: URBANA  
 Accessibilità:  
 Pedonale: FACILE  
 Trasporto collettivo: FACILE  
 Trasporto privato: FACILE  
 Fruibilità: MASSIMA  
 Fattibilità: IMMEDIATA  
 Stato di efficienza: SUFFICIENTE  
 Coerenza dimensionale ADEGUATO

**SINTESI PROPOSITIVA**

Modalità attuativa: GIÀ ACQUISITO  
 Interventi proposti: Rif. P.T.OOPP. 2009-2011 - Riqualificazione parco a lago (T. Olivelli) - completamento parte a monte  
 Soggetto attuatore: PUBBLICO  
 Risorsa finanziaria: PUBBLICA

**DOCUMENTAZIONE FOTOGRAFICA**



**INQUADRAMENTO GEOGRAFICO**

Località:   
 Indirizzo:

**IDENTIFICAZIONE URBANISTICA E FUNZIONALE**

Previsione urbanistica:   
 Tipologia:   
 Destinazione funzionale:

**DATI DIMENSIONALI SIGNIFICATIVI**

Superficie dell'ambito: mq.  
 Superficie coperta: mq.  
 N°. piani:   
 S.L.P.: mq.  
 Superficie totale: mq.

**Annotazioni:**

**ANALISI QUALITATIVA**

Rilevanza strategica:   
 Accessibilità:  
 Pedonale:   
 Trasporto collettivo:   
 Trasporto privato:   
 Fruibilità:   
 Fattibilità:   
 Stato di efficienza:   
 Coerenza dimensionale

**SINTESI PROPOSITIVA**

Modalità attuativa:   
 Interventi proposti:   
 Soggetto attuatore:   
 Risorsa finanziaria

**DOCUMENTAZIONE FOTOGRAFICA**



**INQUADRAMENTO GEOGRAFICO**

Località:   
 Indirizzo:

**IDENTIFICAZIONE URBANISTICA E FUNZIONALE**

Previsione urbanistica:   
 Tipologia:   
 Destinazione funzionale:

**DATI DIMENSIONALI SIGNIFICATIVI**

Superficie dell'ambito:  mq.  
 Superficie coperta:  mq.  
 N°. piani:   
 S.L.P.:  mq.  
 Superficie totale:  mq.

**Annotazioni:**

**ANALISI QUALITATIVA**

Rilevanza strategica:   
 Accessibilità:  
 Pedonale:   
 Trasporto collettivo:   
 Trasporto privato:   
 Fruibilità:   
 Fattibilità:   
 Stato di efficienza:   
 Coerenza dimensionale:

**SINTESI PROPOSITIVA**

Modalità attuativa:   
 Interventi proposti:   
 Soggetto attuatore:   
 Risorsa finanziaria:

**DOCUMENTAZIONE FOTOGRAFICA**



**INQUADRAMENTO GEOGRAFICO**

Località:

Indirizzo:

**IDENTIFICAZIONE URBANISTICA E FUNZIONALE**

Previsione urbanistica:

Tipologia:

Destinazione funzionale:

**DATI DIMENSIONALI SIGNIFICATIVI**

Superficie dell'ambito: mq.

Superficie coperta: mq.

N°. piani:

S.L.P.: mq.

Superficie totale: mq.

**Annotazioni:**

**ANALISI QUALITATIVA**

Rilevanza strategica:

Accessibilità:

Pedonale:

Trasporto collettivo:

Trasporto privato:

Fruibilità:

Fattibilità:

Stato di efficienza:

Coerenza dimensionale

**SINTESI PROPOSITIVA**

Modalità attuativa:

Interventi proposti:

Soggetto attuatore:

Risorsa finanziaria

**DOCUMENTAZIONE FOTOGRAFICA**



**INQUADRAMENTO GEOGRAFICO**

Località:   
 Indirizzo:

**IDENTIFICAZIONE URBANISTICA E FUNZIONALE**

Previsione urbanistica:   
 Tipologia:   
 Destinazione funzionale:

**DATI DIMENSIONALI SIGNIFICATIVI**

Superficie dell'ambito: mq.  
 Superficie coperta: mq.  
 N°. piani:   
 S.L.P.: mq.  
 Superficie totale: mq.

**Annotazioni:**

**ANALISI QUALITATIVA**

Rilevanza strategica:   
 Accessibilità:  
 Pedonale:   
 Trasporto collettivo:   
 Trasporto privato:   
 Fruibilità:   
 Fattibilità:   
 Stato di efficienza:   
 Coerenza dimensionale

**SINTESI PROPOSITIVA**

Modalità attuativa:   
 Interventi proposti:   
 Soggetto attuatore:   
 Risorsa finanziaria

**DOCUMENTAZIONE FOTOGRAFICA**



**INQUADRAMENTO GEOGRAFICO**

Località: Tremezzo

Indirizzo: via SS 340 "Regina"

**IDENTIFICAZIONE URBANISTICA E FUNZIONALE**

Previsione urbanistica: ESISTENTE

Tipologia: IC

Destinazione funzionale: Marciapiede

Sedime green way "Centro La

**DATI DIMENSIONALI SIGNIFICATIVI**

Superficie dell'ambito: 194 mq.

Superficie coperta: 0 mq.

N°. piani: 0

S.L.P.: 0 mq.

Superficie totale: 194 mq.

**Annotazioni:**

**ANALISI QUALITATIVA**

Rilevanza strategica: SOVRACOMUNALE

Accessibilità:

Pedonale: FACILE

Trasporto collettivo: FACILE

Trasporto privato: FACILE

Fruibilità: MASSIMA

Fattibilità: IMMEDIATA

Stato di efficienza: OTTIMALE

Coerenza dimensionale ADEGUATO

**SINTESI PROPOSITIVA**

Modalità attuativa: GIA' ACQUISITO

Interventi proposti: -

Soggetto attuatore: -

Risorsa finanziaria: -

**DOCUMENTAZIONE FOTOGRAFICA**



**INQUADRAMENTO GEOGRAFICO**

Località: Bolvedro  
 Indirizzo: Piazza Roma

**IDENTIFICAZIONE URBANISTICA E FUNZIONALE**

Previsione urbanistica: ESISTENTE  
 Tipologia: P  
 Destinazione funzionale: Parcheggio

**DATI DIMENSIONALI SIGNIFICATIVI**

Superficie dell'ambito: 915 mq.  
 Superficie coperta: 0 mq.  
 N°. piani: 0  
 S.L.P.: 0 mq.  
 Superficie totale: 915 mq.

**Annotazioni:**

**ANALISI QUALITATIVA**

Rilevanza strategica: URBANA  
 Accessibilità:  
 Pedonale: FACILE  
 Trasporto collettivo: FACILE  
 Trasporto privato: FACILE  
 Fruibilità: MASSIMA  
 Fattibilità: IMMEDIATA  
 Stato di efficienza: OTTIMALE  
 Coerenza dimensionale ADEGUATO

**SINTESI PROPOSITIVA**

Modalità attuativa: GIÀ ACQUISITO  
 Interventi proposti: -  
 Soggetto attuatore: -  
 Risorsa finanziaria: -

**DOCUMENTAZIONE FOTOGRAFICA**



**INQUADRAMENTO GEOGRAFICO**

Località:   
 Indirizzo:

**IDENTIFICAZIONE URBANISTICA E FUNZIONALE**

Previsione urbanistica:   
 Tipologia:   
 Destinazione funzionale:

**DATI DIMENSIONALI SIGNIFICATIVI**

Superficie dell'ambito: mq.  
 Superficie coperta: mq.  
 N°. piani:   
 S.L.P.: mq.  
 Superficie totale: mq.

**Annotazioni:**

**ANALISI QUALITATIVA**

Rilevanza strategica:   
 Accessibilità:  
 Pedonale:   
 Trasporto collettivo:   
 Trasporto privato:   
 Fruibilità:   
 Fattibilità:   
 Stato di efficienza:   
 Coerenza dimensionale

**SINTESI PROPOSITIVA**

Modalità attuativa:   
 Interventi proposti:   
 Soggetto attuatore:   
 Risorsa finanziaria

**DOCUMENTAZIONE FOTOGRAFICA**





**INQUADRAMENTO GEOGRAFICO**

Località: Portezza  
 Indirizzo: Via A. Colombo

**IDENTIFICAZIONE URBANISTICA E FUNZIONALE**

Previsione urbanistica: ESISTENTE  
 Tipologia: IC  
 Destinazione funzionale: Chiesa di San Vincenzo

**DATI DIMENSIONALI SIGNIFICATIVI**

Superficie dell'ambito: 253 mq.  
 Superficie coperta: 0 mq.  
 N°. piani: 0  
 S.L.P.: 0 mq.  
 Superficie totale: 253 mq.

**Annotazioni:**

Edificio vincolato D.Lgs. 42/04 - L. 1089/39

**ANALISI QUALITATIVA**

Rilevanza strategica: URBANA  
 Accessibilità:  
 Pedonale: FACILE  
 Trasporto collettivo: FACILE  
 Trasporto privato: FACILE  
 Fruibilità: MASSIMA  
 Fattibilità: IMMEDIATA  
 Stato di efficienza: OTTIMALE  
 Coerenza dimensionale ADEGUATO

**SINTESI PROPOSITIVA**

Modalità attuativa: ALTRI ENTI  
 Interventi proposti: -  
 Soggetto attuatore: -  
 Risorsa finanziaria: -

**DOCUMENTAZIONE FOTOGRAFICA**



**INQUADRAMENTO GEOGRAFICO**

Località: Portezza

Indirizzo:

**IDENTIFICAZIONE URBANISTICA E FUNZIONALE**

Previsione urbanistica: ESISTENTE

Tipologia: VS

Destinazione funzionale: Spiaggia pubblica

**DATI DIMENSIONALI SIGNIFICATIVI**

Superficie dell'ambito: 1619mq.

Superficie coperta: 0mq.

N°. piani: 0

S.L.P.: 0mq.

Superficie totale: 1619mq.

**Annotazioni:**

**ANALISI QUALITATIVA**

Rilevanza strategica: SOVRACOMUNALE

Accessibilità:

Pedonale: FACILE

Trasporto collettivo: SUFFICIENTE

Trasporto privato: FACILE

Fruibilità: MASSIMA

Fattibilità: IMMEDIATA

Stato di efficienza: SUFFICIENTE

Coerenza dimensionale ADEGUATO

**SINTESI PROPOSITIVA**

Modalità attuativa: GIÀ ACQUISITO

Interventi proposti:

Soggetto attuatore:

Risorsa finanziaria

**DOCUMENTAZIONE FOTOGRAFICA**



**INQUADRAMENTO GEOGRAFICO**

Località:

Indirizzo:

**IDENTIFICAZIONE URBANISTICA E FUNZIONALE**

Previsione urbanistica:

Tipologia:

Destinazione funzionale:

**DATI DIMENSIONALI SIGNIFICATIVI**

Superficie dell'ambito:  mq.

Superficie coperta:  mq.

N°. piani:

S.L.P.:  mq.

Superficie totale:  mq.

**Annotazioni:**

**ANALISI QUALITATIVA**

Rilevanza strategica:

Accessibilità:

Pedonale:

Trasporto collettivo:

Trasporto privato:

Fruibilità:

Fattibilità:

Stato di efficienza:

Coerenza dimensionale

**SINTESI PROPOSITIVA**

Modalità attuativa:

Interventi proposti:

-

Soggetto attuatore:

-

Risorsa finanziaria

-

**DOCUMENTAZIONE FOTOGRAFICA**



**INQUADRAMENTO GEOGRAFICO**

Località:

Indirizzo:

**IDENTIFICAZIONE URBANISTICA E FUNZIONALE**

Previsione urbanistica:

Tipologia:

Destinazione funzionale:

**DATI DIMENSIONALI SIGNIFICATIVI**

Superficie dell'ambito: mq.

Superficie coperta: mq.

N°. piani:

S.L.P.: mq.

Superficie totale: mq.

**Annotazioni:**

**ANALISI QUALITATIVA**

Rilevanza strategica:

Accessibilità:

Pedonale:

Trasporto collettivo:

Trasporto privato:

Fruibilità:

Fattibilità:

Stato di efficienza:

Coerenza dimensionale

**SINTESI PROPOSITIVA**

Modalità attuativa:

Interventi proposti:

Soggetto attuatore:

Risorsa finanziaria

**DOCUMENTAZIONE FOTOGRAFICA**



**INQUADRAMENTO GEOGRAFICO**

Località:

Indirizzo:

**IDENTIFICAZIONE URBANISTICA E FUNZIONALE**

Previsione urbanistica:

Tipologia:

Destinazione funzionale:

**DATI DIMENSIONALI SIGNIFICATIVI**

Superficie dell'ambito: mq.

Superficie coperta: mq.

N°. piani:

S.L.P.: mq.

Superficie totale: mq.

**Annotazioni:**

**ANALISI QUALITATIVA**

Rilevanza strategica:

Accessibilità:

Pedonale:

Trasporto collettivo:

Trasporto privato:

Fruibilità:

Fattibilità:

Stato di efficienza:

Coerenza dimensionale

**SINTESI PROPOSITIVA**

Modalità attuativa:

Interventi proposti:

Soggetto attuatore:

Risorsa finanziaria

**DOCUMENTAZIONE FOTOGRAFICA**



**INQUADRAMENTO GEOGRAFICO**

Località:

Indirizzo:

**IDENTIFICAZIONE URBANISTICA E FUNZIONALE**

Previsione urbanistica:

Tipologia:

Destinazione funzionale:

**DATI DIMENSIONALI SIGNIFICATIVI**

Superficie dell'ambito:  mq.

Superficie coperta:  mq.

N°. piani:

S.L.P.:  mq.

Superficie totale:  mq.

**Annotazioni:**

**ANALISI QUALITATIVA**

Rilevanza strategica:

Accessibilità:

Pedonale:

Trasporto collettivo:

Trasporto privato:

Fruibilità:

Fattibilità:

Stato di efficienza:

Coerenza dimensionale

**SINTESI PROPOSITIVA**

Modalità attuativa:

Interventi proposti:

-

Soggetto attuatore:

-

Risorsa finanziaria

-

**DOCUMENTAZIONE FOTOGRAFICA**



**INQUADRAMENTO GEOGRAFICO**

Località: Rogaro  
 Indirizzo: via San Martino

**IDENTIFICAZIONE URBANISTICA E FUNZIONALE**

Previsione urbanistica: ESISTENTE RICONOSCIUTO  
 Tipologia: IC  
 Destinazione funzionale: Serbatoio acquedotto

**DATI DIMENSIONALI SIGNIFICATIVI**

Superficie dell'ambito: 74 mq.  
 Superficie coperta: 0 mq.  
 N°. piani: 0  
 S.L.P.: 0 mq.  
 Superficie totale: 74 mq.

**Annotazioni:**

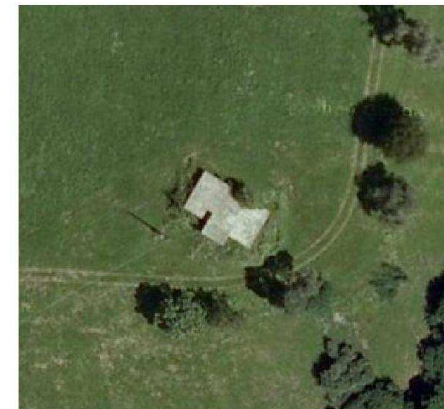
**ANALISI QUALITATIVA**

Rilevanza strategica: URBANA  
 Accessibilità:  
 Pedonale: FACILE  
 Trasporto collettivo: DIFFICILE  
 Trasporto privato: SUFFICIENTE  
 Fruibilità: MASSIMA  
 Fattibilità: IMMEDIATA  
 Stato di efficienza: OTTIMALE  
 Coerenza dimensionale: ADEGUATO

**SINTESI PROPOSITIVA**

Modalità attuativa: GIÀ ACQUISITO  
 Interventi proposti: -  
 Soggetto attuatore: -  
 Risorsa finanziaria: -

**DOCUMENTAZIONE FOTOGRAFICA**



**INQUADRAMENTO GEOGRAFICO**

Località:

Indirizzo:

**IDENTIFICAZIONE URBANISTICA E FUNZIONALE**

Previsione urbanistica:

Tipologia:

Destinazione funzionale:

**DATI DIMENSIONALI SIGNIFICATIVI**

Superficie dell'ambito: mq.

Superficie coperta: mq.

N°. piani:

S.L.P.: mq.

Superficie totale: mq.

**Annotazioni:**

**ANALISI QUALITATIVA**

Rilevanza strategica:

Accessibilità:

Pedonale:

Trasporto collettivo:

Trasporto privato:

Fruibilità:

Fattibilità:

Stato di efficienza:

Coerenza dimensionale

**SINTESI PROPOSITIVA**

Modalità attuativa:

Interventi proposti:

Soggetto attuatore:

Risorsa finanziaria

**DOCUMENTAZIONE FOTOGRAFICA**





**INQUADRAMENTO GEOGRAFICO**

Località: Intignano

Indirizzo: via ai Monti

**IDENTIFICAZIONE URBANISTICA E FUNZIONALE**

Previsione urbanistica: ESISTENTE RICONOSCIUTO

Tipologia: IC

Destinazione funzionale: Serbatoio acquedotto

**DATI DIMENSIONALI SIGNIFICATIVI**

Superficie dell'ambito: 88 mq.

Superficie coperta: 0 mq.

N°. piani: 0

S.L.P.: 0 mq.

Superficie totale: 88 mq.

**Annotazioni:**

**ANALISI QUALITATIVA**

Rilevanza strategica: URBANA

Accessibilità:

Pedonale: FACILE

Trasporto collettivo: DIFFICILE

Trasporto privato: SUFFICIENTE

Fruibilità: MASSIMA

Fattibilità: IMMEDIATA

Stato di efficienza: OTTIMALE

Coerenza dimensionale ADEGUATO

**SINTESI PROPOSITIVA**

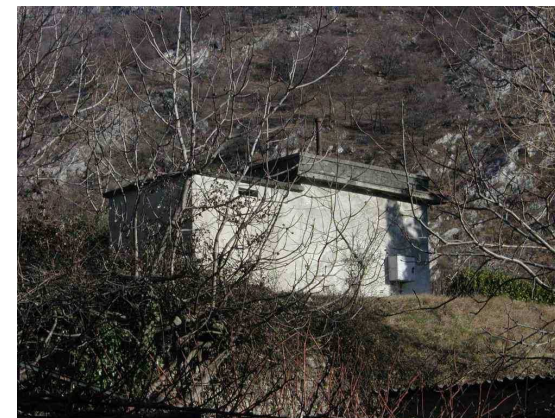
Modalità attuativa: GIA' ACQUISITO

Interventi proposti:

Soggetto attuatore:

Risorsa finanziaria:

**DOCUMENTAZIONE FOTOGRAFICA**



**INQUADRAMENTO GEOGRAFICO**

Località: Intignano  
 Indirizzo: via Monte Crocione

**IDENTIFICAZIONE URBANISTICA E FUNZIONALE**

Previsione urbanistica: ESISTENTE RICONOSCIUTO  
 Tipologia: P  
 Destinazione funzionale: Parcheggio

**DATI DIMENSIONALI SIGNIFICATIVI**

Superficie dell'ambito: 21 mq.  
 Superficie coperta: 0 mq.  
 N°. piani: 0  
 S.L.P.: 0 mq.  
 Superficie totale: 21 mq.

**Annotazioni:**

**ANALISI QUALITATIVA**

Rilevanza strategica: LOCALE  
 Accessibilità:  
 Pedonale: FACILE  
 Trasporto collettivo: DIFFICILE  
 Trasporto privato: FACILE  
 Fruibilità: MASSIMA  
 Fattibilità: IMMEDIATA  
 Stato di efficienza: OTTIMALE  
 Coerenza dimensionale ADEGUATO

**SINTESI PROPOSITIVA**

Modalità attuativa: GIÀ ACQUISITO  
 Interventi proposti: -  
 Soggetto attuatore: -  
 Risorsa finanziaria: -

**DOCUMENTAZIONE FOTOGRAFICA**



**INQUADRAMENTO GEOGRAFICO**

Località:

Indirizzo:

**IDENTIFICAZIONE URBANISTICA E FUNZIONALE**

Previsione urbanistica:

Tipologia:

Destinazione funzionale:

**DATI DIMENSIONALI SIGNIFICATIVI**

Superficie dell'ambito: mq.

Superficie coperta: mq.

N°. piani:

S.L.P.: mq.

Superficie totale: mq.

**Annotazioni:**

**ANALISI QUALITATIVA**

Rilevanza strategica:

Accessibilità:

Pedonale:

Trasporto collettivo:

Trasporto privato:

Fruibilità:

Fattibilità:

Stato di efficienza:

Coerenza dimensionale:

**SINTESI PROPOSITIVA**

Modalità attuativa:

Interventi proposti:

Soggetto attuatore:

Risorsa finanziaria

**DOCUMENTAZIONE FOTOGRAFICA**



**INQUADRAMENTO GEOGRAFICO**

Località:   
 Indirizzo:

**IDENTIFICAZIONE URBANISTICA E FUNZIONALE**

Previsione urbanistica:   
 Tipologia:   
 Destinazione funzionale:

**DATI DIMENSIONALI SIGNIFICATIVI**

Superficie dell'ambito:  mq.  
 Superficie coperta:  mq.  
 N°. piani:   
 S.L.P.:  mq.  
 Superficie totale:  mq.

**Annotazioni:**

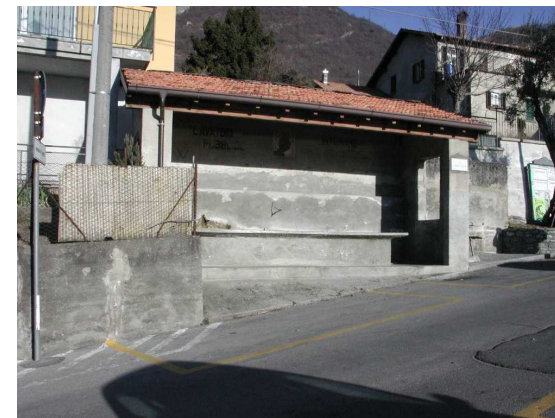
**ANALISI QUALITATIVA**

Rilevanza strategica:   
 Accessibilità:  
 Pedonale:   
 Trasporto collettivo:   
 Trasporto privato:   
 Fruibilità:   
 Fattibilità:   
 Stato di efficienza:   
 Coerenza dimensionale:

**SINTESI PROPOSITIVA**

Modalità attuativa:   
 Interventi proposti:   
 Soggetto attuatore:   
 Risorsa finanziaria:

**DOCUMENTAZIONE FOTOGRAFICA**



**INQUADRAMENTO GEOGRAFICO**

Località: Intignano

Indirizzo: via Romolo Quaglino

**IDENTIFICAZIONE URBANISTICA E FUNZIONALE**

Previsione urbanistica: ESISTENTE RICONOSCIUTO

Tipologia: P

Destinazione funzionale: Parcheggio

**DATI DIMENSIONALI SIGNIFICATIVI**

Superficie dell'ambito: 166 mq.

Superficie coperta: 0 mq.

N°. piani: 0

S.L.P.: 0 mq.

Superficie totale: 166 mq.

**Annotazioni:**

**ANALISI QUALITATIVA**

Rilevanza strategica: LOCALE

Accessibilità:

Pedonale: FACILE

Trasporto collettivo: DIFFICILE

Trasporto privato: FACILE

Fruibilità: MASSIMA

Fattibilità: IMMEDIATA

Stato di efficienza: OTTIMALE

Coerenza dimensionale ADEGUATO

**SINTESI PROPOSITIVA**

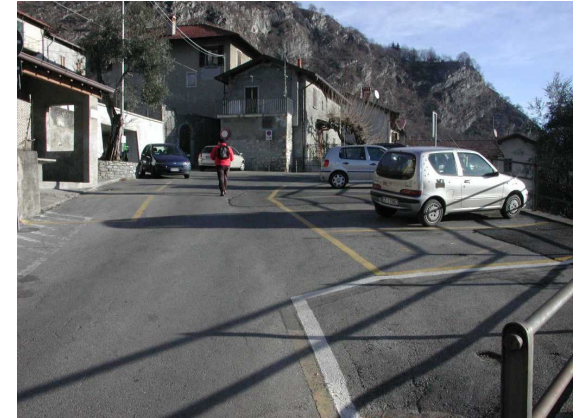
Modalità attuativa: GIÀ ACQUISITO

Interventi proposti: -

Soggetto attuatore: -

Risorsa finanziaria: -

**DOCUMENTAZIONE FOTOGRAFICA**



**INQUADRAMENTO GEOGRAFICO**

Località:

Indirizzo:

**IDENTIFICAZIONE URBANISTICA E FUNZIONALE**

Previsione urbanistica:

Tipologia:

Destinazione funzionale:

**DATI DIMENSIONALI SIGNIFICATIVI**

Superficie dell'ambito:  mq.

Superficie coperta:  mq.

N°. piani:

S.L.P.:  mq.

Superficie totale:  mq.

**Annotazioni:**

**ANALISI QUALITATIVA**

Rilevanza strategica:

Accessibilità:

Pedonale:

Trasporto collettivo:

Trasporto privato:

Fruibilità:

Fattibilità:

Stato di efficienza:

Coerenza dimensionale:

**SINTESI PROPOSITIVA**

Modalità attuativa:

Interventi proposti:

Soggetto attuatore:

Risorsa finanziaria

**DOCUMENTAZIONE FOTOGRAFICA**



**INQUADRAMENTO GEOGRAFICO**

Località:

Indirizzo:

**IDENTIFICAZIONE URBANISTICA E FUNZIONALE**

Previsione urbanistica:

Tipologia:

Destinazione funzionale:

**DATI DIMENSIONALI SIGNIFICATIVI**

Superficie dell'ambito:  mq.

Superficie coperta:  mq.

N°. piani:

S.L.P.:  mq.

Superficie totale:  mq.

**Annotazioni:**

**ANALISI QUALITATIVA**

Rilevanza strategica:

Accessibilità:

Pedonale:

Trasporto collettivo:

Trasporto privato:

Fruibilità:

Fattibilità:

Stato di efficienza:

Coerenza dimensionale:

**SINTESI PROPOSITIVA**

Modalità attuativa:

Interventi proposti:

Soggetto attuatore:

Risorsa finanziaria

**DOCUMENTAZIONE FOTOGRAFICA**



**INQUADRAMENTO GEOGRAFICO**

Località:

Indirizzo:

**IDENTIFICAZIONE URBANISTICA E FUNZIONALE**

Previsione urbanistica:

Tipologia:

Destinazione funzionale:

**DATI DIMENSIONALI SIGNIFICATIVI**

Superficie dell'ambito: mq.

Superficie coperta: mq.

N°. piani:

S.L.P.: mq.

Superficie totale: mq.

**Annotazioni:**

**ANALISI QUALITATIVA**

Rilevanza strategica:

Accessibilità:

Pedonale:

Trasporto collettivo:

Trasporto privato:

Fruibilità:

Fattibilità:

Stato di efficienza:

Coerenza dimensionale:

**SINTESI PROPOSITIVA**

Modalità attuativa:

Interventi proposti:

Soggetto attuatore:

Risorsa finanziaria

**DOCUMENTAZIONE FOTOGRAFICA**





**INQUADRAMENTO GEOGRAFICO**

Località:

Indirizzo:

**IDENTIFICAZIONE URBANISTICA E FUNZIONALE**

Previsione urbanistica:

Tipologia:

Destinazione funzionale:

**DATI DIMENSIONALI SIGNIFICATIVI**

Superficie dell'ambito:  mq.

Superficie coperta:  mq.

N°. piani:

S.L.P.:  mq.

Superficie totale:  mq.

**Annotazioni:**

**ANALISI QUALITATIVA**

Rilevanza strategica:

Accessibilità:

Pedonale:

Trasporto collettivo:

Trasporto privato:

Fruibilità:

Fattibilità:

Stato di efficienza:

Coerenza dimensionale:

**SINTESI PROPOSITIVA**

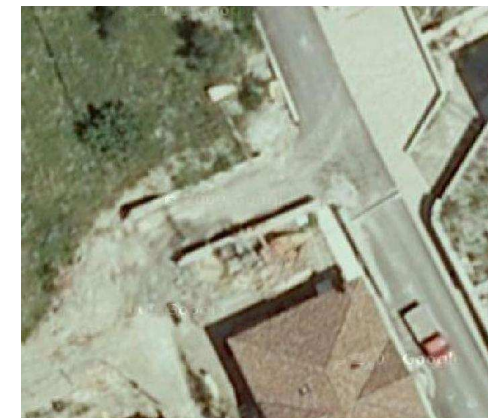
Modalità attuativa:

Interventi proposti:

Soggetto attuatore:

Risorsa finanziaria

**DOCUMENTAZIONE FOTOGRAFICA**



**INQUADRAMENTO GEOGRAFICO**

Località:   
 Indirizzo:

**IDENTIFICAZIONE URBANISTICA E FUNZIONALE**

Previsione urbanistica:   
 Tipologia:   
 Destinazione funzionale:

**DATI DIMENSIONALI SIGNIFICATIVI**

Superficie dell'ambito: mq.  
 Superficie coperta: mq.  
 N°. piani:   
 S.L.P.: mq.  
 Superficie totale: mq.

**Annotazioni:**

**ANALISI QUALITATIVA**

Rilevanza strategica:   
 Accessibilità:  
 Pedonale:   
 Trasporto collettivo:   
 Trasporto privato:   
 Fruibilità:   
 Fattibilità:   
 Stato di efficienza:   
 Coerenza dimensionale

**SINTESI PROPOSITIVA**

Modalità attuativa:   
 Interventi proposti:   
 Soggetto attuatore:   
 Risorsa finanziaria

**DOCUMENTAZIONE FOTOGRAFICA**



**INQUADRAMENTO GEOGRAFICO**

Località:   
 Indirizzo:

**IDENTIFICAZIONE URBANISTICA E FUNZIONALE**

Previsione urbanistica:   
 Tipologia:   
 Destinazione funzionale:

**DATI DIMENSIONALI SIGNIFICATIVI**

Superficie dell'ambito:  mq.  
 Superficie coperta:  mq.  
 N°. piani:   
 S.L.P.:  mq.  
 Superficie totale:  mq.

**Annotazioni:**

**ANALISI QUALITATIVA**

Rilevanza strategica:   
 Accessibilità:  
 Pedonale:   
 Trasporto collettivo:   
 Trasporto privato:   
 Fruibilità:   
 Fattibilità:   
 Stato di efficienza:   
 Coerenza dimensionale

**SINTESI PROPOSITIVA**

Modalità attuativa:   
 Interventi proposti:   
 Soggetto attuatore:   
 Risorsa finanziaria

**DOCUMENTAZIONE FOTOGRAFICA**



**INQUADRAMENTO GEOGRAFICO**

Località:

Indirizzo:

**IDENTIFICAZIONE URBANISTICA E FUNZIONALE**

Previsione urbanistica:

Tipologia:

Destinazione funzionale:

**DATI DIMENSIONALI SIGNIFICATIVI**

Superficie dell'ambito: mq.

Superficie coperta: mq.

N°. piani:

S.L.P.: mq.

Superficie totale: mq.

**Annotazioni:**

**ANALISI QUALITATIVA**

Rilevanza strategica:

Accessibilità:

Pedonale:

Trasporto collettivo:

Trasporto privato:

Fruibilità:

Fattibilità:

Stato di efficienza:

Coerenza dimensionale

**SINTESI PROPOSITIVA**

Modalità attuativa:

Interventi proposti:

Soggetto attuatore:

Risorsa finanziaria

**DOCUMENTAZIONE FOTOGRAFICA**



**INQUADRAMENTO GEOGRAFICO**

Località:

Indirizzo:

**IDENTIFICAZIONE URBANISTICA E FUNZIONALE**

Previsione urbanistica:

Tipologia:

Destinazione funzionale:

**DATI DIMENSIONALI SIGNIFICATIVI**

Superficie dell'ambito: mq.

Superficie coperta: mq.

N°. piani:

S.L.P.: mq.

Superficie totale: mq.

**Annotazioni:**

**ANALISI QUALITATIVA**

Rilevanza strategica:

Accessibilità:

Pedonale:

Trasporto collettivo:

Trasporto privato:

Fruibilità:

Fattibilità:

Stato di efficienza:

Coerenza dimensionale

**SINTESI PROPOSITIVA**

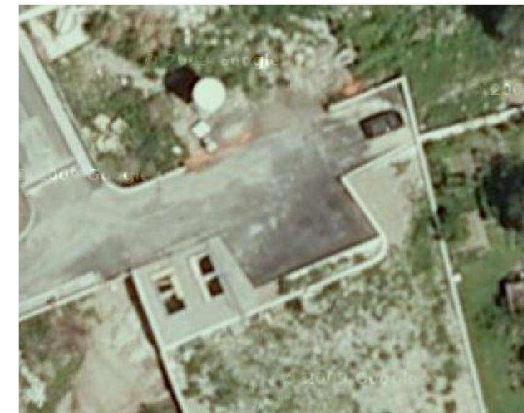
Modalità attuativa:

Interventi proposti:

Soggetto attuatore:

Risorsa finanziaria

**DOCUMENTAZIONE FOTOGRAFICA**



**INQUADRAMENTO GEOGRAFICO**

Località:

Indirizzo:

**IDENTIFICAZIONE URBANISTICA E FUNZIONALE**

Previsione urbanistica:

Tipologia:

Destinazione funzionale:

**DATI DIMENSIONALI SIGNIFICATIVI**

Superficie dell'ambito:  mq.

Superficie coperta:  mq.

N°. piani:

S.L.P.:  mq.

Superficie totale:  mq.

**Annotazioni:**

**ANALISI QUALITATIVA**

Rilevanza strategica:

Accessibilità:

Pedonale:

Trasporto collettivo:

Trasporto privato:

Fruibilità:

Fattibilità:

Stato di efficienza:

Coerenza dimensionale

**SINTESI PROPOSITIVA**

Modalità attuativa:

Interventi proposti:

-

Soggetto attuatore:

-

Risorsa finanziaria

-

**DOCUMENTAZIONE FOTOGRAFICA**



**INQUADRAMENTO GEOGRAFICO**

Località:   
 Indirizzo:

**IDENTIFICAZIONE URBANISTICA E FUNZIONALE**

Previsione urbanistica:   
 Tipologia:   
 Destinazione funzionale:

**DATI DIMENSIONALI SIGNIFICATIVI**

Superficie dell'ambito: mq.  
 Superficie coperta: mq.  
 N°. piani:   
 S.L.P.: mq.  
 Superficie totale: mq.

**Annotazioni:**

**ANALISI QUALITATIVA**

Rilevanza strategica:   
 Accessibilità:  
 Pedonale:   
 Trasporto collettivo:   
 Trasporto privato:   
 Fruibilità:   
 Fattibilità:   
 Stato di efficienza:   
 Coerenza dimensionale

**SINTESI PROPOSITIVA**

Modalità attuativa:   
 Interventi proposti:   
 Soggetto attuatore:   
 Risorsa finanziaria

**DOCUMENTAZIONE FOTOGRAFICA**



**INQUADRAMENTO GEOGRAFICO**

Località:   
 Indirizzo:

**IDENTIFICAZIONE URBANISTICA E FUNZIONALE**

Previsione urbanistica:   
 Tipologia:   
 Destinazione funzionale:

**DATI DIMENSIONALI SIGNIFICATIVI**

Superficie dell'ambito:  mq.  
 Superficie coperta:  mq.  
 N°. piani:   
 S.L.P.:  mq.  
 Superficie totale:  mq.

**Annotazioni:**

**ANALISI QUALITATIVA**

Rilevanza strategica:   
 Accessibilità:  
 Pedonale:   
 Trasporto collettivo:   
 Trasporto privato:   
 Fruibilità:   
 Fattibilità:   
 Stato di efficienza:   
 Coerenza dimensionale:

**SINTESI PROPOSITIVA**

Modalità attuativa:   
 Interventi proposti:   
 Soggetto attuatore:   
 Risorsa finanziaria:

**DOCUMENTAZIONE FOTOGRAFICA**





**INQUADRAMENTO GEOGRAFICO**

Località:   
 Indirizzo:

**IDENTIFICAZIONE URBANISTICA E FUNZIONALE**

Previsione urbanistica:   
 Tipologia:   
 Destinazione funzionale:

**DATI DIMENSIONALI SIGNIFICATIVI**

Superficie dell'ambito:  mq.  
 Superficie coperta:  mq.  
 N°. piani:   
 S.L.P.:  mq.  
 Superficie totale:  mq.

**Annotazioni:**

**ANALISI QUALITATIVA**

Rilevanza strategica:   
 Accessibilità:  
 Pedonale:   
 Trasporto collettivo:   
 Trasporto privato:   
 Fruibilità:   
 Fattibilità:   
 Stato di efficienza:   
 Coerenza dimensionale

**SINTESI PROPOSITIVA**

Modalità attuativa:   
 Interventi proposti:   
 Soggetto attuatore:   
 Risorsa finanziaria

**DOCUMENTAZIONE FOTOGRAFICA**



**INQUADRAMENTO GEOGRAFICO**

Località:   
 Indirizzo:

**IDENTIFICAZIONE URBANISTICA E FUNZIONALE**

Previsione urbanistica:   
 Tipologia:   
 Destinazione funzionale:

**DATI DIMENSIONALI SIGNIFICATIVI**

Superficie dell'ambito:  mq.  
 Superficie coperta:  mq.  
 N°. piani:   
 S.L.P.:  mq.  
 Superficie totale:  mq.

**Annotazioni:**

**ANALISI QUALITATIVA**

Rilevanza strategica:   
 Accessibilità:  
 Pedonale:   
 Trasporto collettivo:   
 Trasporto privato:   
 Fruibilità:   
 Fattibilità:   
 Stato di efficienza:   
 Coerenza dimensionale

**SINTESI PROPOSITIVA**

Modalità attuativa:   
 Interventi proposti:   
 Soggetto attuatore:   
 Risorsa finanziaria

**DOCUMENTAZIONE FOTOGRAFICA**



**INQUADRAMENTO GEOGRAFICO**

Località:   
 Indirizzo:

**IDENTIFICAZIONE URBANISTICA E FUNZIONALE**

Previsione urbanistica:   
 Tipologia:   
 Destinazione funzionale:

**DATI DIMENSIONALI SIGNIFICATIVI**

Superficie dell'ambito:  mq.  
 Superficie coperta:  mq.  
 N°. piani:   
 S.L.P.:  mq.  
 Superficie totale:  mq.

**Annotazioni:**

**ANALISI QUALITATIVA**

Rilevanza strategica:   
 Accessibilità:  
 Pedonale:   
 Trasporto collettivo:   
 Trasporto privato:   
 Fruibilità:   
 Fattibilità:   
 Stato di efficienza:   
 Coerenza dimensionale

**SINTESI PROPOSITIVA**

Modalità attuativa:   
 Interventi proposti:   
 Soggetto attuatore:   
 Risorsa finanziaria

**DOCUMENTAZIONE FOTOGRAFICA**



**INQUADRAMENTO GEOGRAFICO**

Località: Balogno  
 Indirizzo: via Monte Crocione

**IDENTIFICAZIONE URBANISTICA E FUNZIONALE**

Previsione urbanistica: ESISTENTE RICONOSCIUTO  
 Tipologia: IC  
 Destinazione funzionale: Cappella votiva

**DATI DIMENSIONALI SIGNIFICATIVI**

Superficie dell'ambito: 7 mq.  
 Superficie coperta: 0 mq.  
 N° piani: 0  
 S.L.P.: 0 mq.  
 Superficie totale: 7 mq.

**Annotazioni:**

**ANALISI QUALITATIVA**

Rilevanza strategica: LOCALE  
 Accessibilità:  
 Pedonale: FACILE  
 Trasporto collettivo: DIFFICILE  
 Trasporto privato: DIFFICILE  
 Fruibilità: MASSIMA  
 Fattibilità: IMMEDIATA  
 Stato di efficienza: NON DETERMINABILE  
 Coerenza dimensionale: NON DETERMINABILE

**SINTESI PROPOSITIVA**

Modalità attuativa: GIÀ ACQUISITO  
 Interventi proposti: -  
 Soggetto attuatore: -  
 Risorsa finanziaria: -

**DOCUMENTAZIONE FOTOGRAFICA**



**INQUADRAMENTO GEOGRAFICO**

Località:   
 Indirizzo:

**IDENTIFICAZIONE URBANISTICA E FUNZIONALE**

Previsione urbanistica:   
 Tipologia:   
 Destinazione funzionale:

**DATI DIMENSIONALI SIGNIFICATIVI**

Superficie dell'ambito: mq.  
 Superficie coperta: mq.  
 N°. piani:   
 S.L.P.: mq.  
 Superficie totale: mq.

**Annotazioni:**

**ANALISI QUALITATIVA**

Rilevanza strategica:   
 Accessibilità:  
 Pedonale:   
 Trasporto collettivo:   
 Trasporto privato:   
 Fruibilità:   
 Fattibilità:   
 Stato di efficienza:   
 Coerenza dimensionale

**SINTESI PROPOSITIVA**

Modalità attuativa:   
 Interventi proposti:   
 Soggetto attuatore:   
 Risorsa finanziaria

**DOCUMENTAZIONE FOTOGRAFICA**



**INQUADRAMENTO GEOGRAFICO**

Località: Balogno

Indirizzo: via Prona

**IDENTIFICAZIONE URBANISTICA E FUNZIONALE**

Previsione urbanistica: ESISTENTE RICONOSCIUTO

Tipologia: IC

Destinazione funzionale: Lavatoio

**DATI DIMENSIONALI SIGNIFICATIVI**

Superficie dell'ambito: 20mq.

Superficie coperta: 0mq.

N°. piani: 0

S.L.P.: 0mq.

Superficie totale: 20mq.

**Annotazioni:**

**ANALISI QUALITATIVA**

Rilevanza strategica: LOCALE

Accessibilità:

Pedonale: FACILE

Trasporto collettivo: DIFFICILE

Trasporto privato: SUFFICIENTE

Fruibilità: MASSIMA

Fattibilità: IMMEDIATA

Stato di efficienza: SUFFICIENTE

Coerenza dimensionale ADEGUATO

**SINTESI PROPOSITIVA**

Modalità attuativa: GIA' ACQUISITO

Interventi proposti: -

Soggetto attuatore: -

Risorsa finanziaria: -

**DOCUMENTAZIONE FOTOGRAFICA**



**INQUADRAMENTO GEOGRAFICO**

Località: Balogno  
 Indirizzo: via Tommaso Grossi

**IDENTIFICAZIONE URBANISTICA E FUNZIONALE**

Previsione urbanistica: ESISTENTE RICONOSCIUTO  
 Tipologia: IC  
 Destinazione funzionale: Fonte pubblica

**DATI DIMENSIONALI SIGNIFICATIVI**

Superficie dell'ambito: 1 mq.  
 Superficie coperta: 0 mq.  
 N°. piani: 0  
 S.L.P.: 0 mq.  
 Superficie totale: 1 mq.

**Annotazioni:**

**ANALISI QUALITATIVA**

Rilevanza strategica: LOCALE  
 Accessibilità:  
 Pedonale: FACILE  
 Trasporto collettivo: DIFFICILE  
 Trasporto privato: DIFFICILE  
 Fruibilità: MASSIMA  
 Fattibilità: IMMEDIATA  
 Stato di efficienza: OTTIMALE  
 Coerenza dimensionale ADEGUATO

**SINTESI PROPOSITIVA**

Modalità attuativa: GIA' ACQUISITO  
 Interventi proposti: -  
 Soggetto attuatore: -  
 Risorsa finanziaria: -

**DOCUMENTAZIONE FOTOGRAFICA**



**INQUADRAMENTO GEOGRAFICO**

Località: Balogno  
 Indirizzo: via Tommaso Grossi

**IDENTIFICAZIONE URBANISTICA E FUNZIONALE**

Previsione urbanistica: ESISTENTE RICONOSCIUTO  
 Tipologia: VS  
 Destinazione funzionale: Parco comunale "John Lennon"

**DATI DIMENSIONALI SIGNIFICATIVI**

Superficie dell'ambito: 578 mq.  
 Superficie coperta: 0 mq.  
 N°. piani: 0  
 S.L.P.: 0 mq.  
 Superficie totale: 578 mq.

**Annotazioni:**

**ANALISI QUALITATIVA**

Rilevanza strategica: URBANA  
 Accessibilità:  
 Pedonale: FACILE  
 Trasporto collettivo: DIFFICILE  
 Trasporto privato: FACILE  
 Fruibilità: MASSIMA  
 Fattibilità: IMMEDIATA  
 Stato di efficienza: OTTIMALE  
 Coerenza dimensionale ADEGUATO

**SINTESI PROPOSITIVA**

Modalità attuativa: GIÀ ACQUISITO  
 Interventi proposti: -  
 Soggetto attuatore: -  
 Risorsa finanziaria: -

**DOCUMENTAZIONE FOTOGRAFICA**





**INQUADRAMENTO GEOGRAFICO**

Località: Rogaro  
 Indirizzo: via IV Novembre

**IDENTIFICAZIONE URBANISTICA E FUNZIONALE**

Previsione urbanistica: ESISTENTE RICONOSCIUTO  
 Tipologia: P  
 Destinazione funzionale: Parcheggio

**DATI DIMENSIONALI SIGNIFICATIVI**

Superficie dell'ambito: 138 mq.  
 Superficie coperta: 0 mq.  
 N°. piani: 0  
 S.L.P.: 0 mq.  
 Superficie totale: 138 mq.

**Annotazioni:**

**ANALISI QUALITATIVA**

Rilevanza strategica: LOCALE  
 Accessibilità:  
 Pedonale: FACILE  
 Trasporto collettivo: DIFFICILE  
 Trasporto privato: FACILE  
 Fruibilità: MASSIMA  
 Fattibilità: IMMEDIATA  
 Stato di efficienza: SUFFICIENTE  
 Coerenza dimensionale ADEGUATO

**SINTESI PROPOSITIVA**

Modalità attuativa: GIÀ ACQUISITO  
 Interventi proposti: -  
 Soggetto attuatore: -  
 Risorsa finanziaria: -

**DOCUMENTAZIONE FOTOGRAFICA**



**INQUADRAMENTO GEOGRAFICO**

Località: Rogaro  
 Indirizzo: via IV Novembre

**IDENTIFICAZIONE URBANISTICA E FUNZIONALE**

Previsione urbanistica: ESISTENTE RICONOSCIUTO  
 Tipologia: IC  
 Destinazione funzionale: Recapito locale raccolta differenziata

**DATI DIMENSIONALI SIGNIFICATIVI**

Superficie dell'ambito: 83 mq.  
 Superficie coperta: 0 mq.  
 N°. piani: 0  
 S.L.P.: 0 mq.  
 Superficie totale: 83 mq.

**Annotazioni:**

**ANALISI QUALITATIVA**

Rilevanza strategica: LOCALE  
 Accessibilità:  
 Pedonale: FACILE  
 Trasporto collettivo: DIFFICILE  
 Trasporto privato: FACILE  
 Fruibilità: MASSIMA  
 Fattibilità: IMMEDIATA  
 Stato di efficienza: OTTIMALE  
 Coerenza dimensionale ADEGUATO

**SINTESI PROPOSITIVA**

Modalità attuativa: GIA' ACQUISITO  
 Interventi proposti: -  
 Soggetto attuatore: -  
 Risorsa finanziaria: -

**DOCUMENTAZIONE FOTOGRAFICA**



**INQUADRAMENTO GEOGRAFICO**

Località:   
 Indirizzo:

**IDENTIFICAZIONE URBANISTICA E FUNZIONALE**

Previsione urbanistica:   
 Tipologia:   
 Destinazione funzionale:

**DATI DIMENSIONALI SIGNIFICATIVI**

Superficie dell'ambito:  mq.  
 Superficie coperta:  mq.  
 N°. piani:   
 S.L.P.:  mq.  
 Superficie totale:  mq.

**Annotazioni:**

**ANALISI QUALITATIVA**

Rilevanza strategica:   
 Accessibilità:  
 Pedonale:   
 Trasporto collettivo:   
 Trasporto privato:   
 Fruibilità:   
 Fattibilità:   
 Stato di efficienza:   
 Coerenza dimensionale:

**SINTESI PROPOSITIVA**

Modalità attuativa:   
 Interventi proposti:   
 Soggetto attuatore:   
 Risorsa finanziaria:

**DOCUMENTAZIONE FOTOGRAFICA**



**INQUADRAMENTO GEOGRAFICO**

Località:

Indirizzo:

**IDENTIFICAZIONE URBANISTICA E FUNZIONALE**

Previsione urbanistica:

Tipologia:

Destinazione funzionale:

**DATI DIMENSIONALI SIGNIFICATIVI**

Superficie dell'ambito:  mq.

Superficie coperta:  mq.

N°. piani:

S.L.P.:  mq.

Superficie totale:  mq.

**Annotazioni:**

**ANALISI QUALITATIVA**

Rilevanza strategica:

Accessibilità:

Pedonale:

Trasporto collettivo:

Trasporto privato:

Fruibilità:

Fattibilità:

Stato di efficienza:

Coerenza dimensionale

**SINTESI PROPOSITIVA**

Modalità attuativa:

Interventi proposti:

Soggetto attuatore:

Risorsa finanziaria

**DOCUMENTAZIONE FOTOGRAFICA**



**INQUADRAMENTO GEOGRAFICO**

Località: Tremezzo  
 Indirizzo: via SS 340 "Regina"

**IDENTIFICAZIONE URBANISTICA E FUNZIONALE**

Previsione urbanistica: ESISTENTE RICONOSCIUTO  
 Tipologia: IC  
 Destinazione funzionale: Marciapiede  
 Sedime Green Way "centro la"

**DATI DIMENSIONALI SIGNIFICATIVI**

Superficie dell'ambito: 179mq.  
 Superficie coperta: 0mq.  
 N°. piani: 0  
 S.L.P.: 0mq.  
 Superficie totale: 179mq.

**Annotazioni:**

**ANALISI QUALITATIVA**

Rilevanza strategica: SOVRACOMUNALE  
 Accessibilità:  
 Pedonale: FACILE  
 Trasporto collettivo: FACILE  
 Trasporto privato: FACILE  
 Fruibilità: MASSIMA  
 Fattibilità: IMMEDIATA  
 Stato di efficienza: OTTIMALE  
 Coerenza dimensionale ADEGUATO

**SINTESI PROPOSITIVA**

Modalità attuativa: GIÀ ACQUISITO  
 Interventi proposti: -  
 Soggetto attuatore: -  
 Risorsa finanziaria: -

**DOCUMENTAZIONE FOTOGRAFICA**



**INQUADRAMENTO GEOGRAFICO**

Località: Bolvedro superiore

Indirizzo: via Febo Sala

**IDENTIFICAZIONE URBANISTICA E FUNZIONALE**

Previsione urbanistica: ESISTENTE RICONOSCIUTO

Tipologia: IC

Destinazione funzionale: Captazione acquedotto

**DATI DIMENSIONALI SIGNIFICATIVI**

Superficie dell'ambito: 151 mq.

Superficie coperta: 0 mq.

N°. piani: 0

S.L.P.: 0 mq.

Superficie totale: 151 mq.

**Annotazioni:**

**ANALISI QUALITATIVA**

Rilevanza strategica: URBANA

Accessibilità:

Pedonale: FACILE

Trasporto collettivo: DIFFICILE

Trasporto privato: SUFFICIENTE

Fruibilità: MASSIMA

Fattibilità: IMMEDIATA

Stato di efficienza: OTTIMALE

Coerenza dimensionale ADEGUATO

**SINTESI PROPOSITIVA**

Modalità attuativa: GIÀ ACQUISITO

Interventi proposti: -

Soggetto attuatore: -

Risorsa finanziaria: -

**DOCUMENTAZIONE FOTOGRAFICA**



**INQUADRAMENTO GEOGRAFICO**

Località: Bolvedro superiore

Indirizzo: via Febo Sala

**IDENTIFICAZIONE URBANISTICA E FUNZIONALE**

Previsione urbanistica: ESISTENTE RICONOSCIUTO

Tipologia: P

Destinazione funzionale: Parcheggio

**DATI DIMENSIONALI SIGNIFICATIVI**

Superficie dell'ambito: 113 mq.

Superficie coperta: 0 mq.

N°. piani: 0

S.L.P.: 0 mq.

Superficie totale: 113 mq.

**Annotazioni:**

**ANALISI QUALITATIVA**

Rilevanza strategica: LOCALE

Accessibilità:

Pedonale: FACILE

Trasporto collettivo: DIFFICILE

Trasporto privato: FACILE

Fruibilità: MASSIMA

Fattibilità: IMMEDIATA

Stato di efficienza: OTTIMALE

Coerenza dimensionale ADEGUATO

**SINTESI PROPOSITIVA**

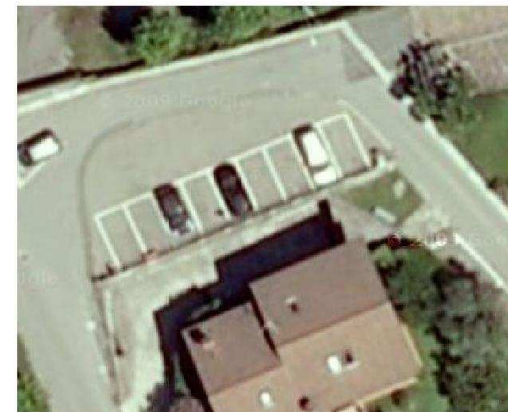
Modalità attuativa: GIA' ACQUISITO

Interventi proposti:

Soggetto attuatore:

Risorsa finanziaria

**DOCUMENTAZIONE FOTOGRAFICA**



**INQUADRAMENTO GEOGRAFICO**

Località: Bolvedro superiore

Indirizzo: via alla Valle

**IDENTIFICAZIONE URBANISTICA E FUNZIONALE**

Previsione urbanistica: ESISTENTE RICONOSCIUTO

Tipologia: VS

Destinazione funzionale: Aiuola

**DATI DIMENSIONALI SIGNIFICATIVI**

Superficie dell'ambito: 20 mq.

Superficie coperta: 0 mq.

N°. piani: 0

S.L.P.: 0 mq.

Superficie totale: 20 mq.

**Annotazioni:**

**ANALISI QUALITATIVA**

Rilevanza strategica: LOCALE

Accessibilità:

Pedonale: FACILE

Trasporto collettivo: DIFFICILE

Trasporto privato: SUFFICIENTE

Fruibilità: MASSIMA

Fattibilità: IMMEDIATA

Stato di efficienza: OTTIMALE

Coerenza dimensionale ADEGUATO

**SINTESI PROPOSITIVA**

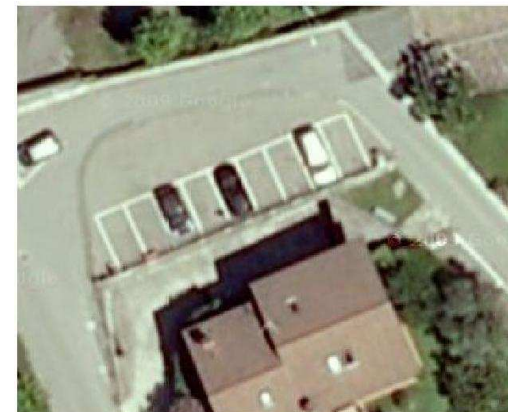
Modalità attuativa: GIA' ACQUISITO

Interventi proposti:

Soggetto attuatore:

Risorsa finanziaria:

**DOCUMENTAZIONE FOTOGRAFICA**





**INQUADRAMENTO GEOGRAFICO**

Località:   
 Indirizzo:

**IDENTIFICAZIONE URBANISTICA E FUNZIONALE**

Previsione urbanistica:   
 Tipologia:   
 Destinazione funzionale:

**DATI DIMENSIONALI SIGNIFICATIVI**

Superficie dell'ambito: mq.  
 Superficie coperta: mq.  
 N°. piani:   
 S.L.P.: mq.  
 Superficie totale: mq.

**Annotazioni:**

**ANALISI QUALITATIVA**

Rilevanza strategica:   
 Accessibilità:  
 Pedonale:   
 Trasporto collettivo:   
 Trasporto privato:   
 Fruibilità:   
 Fattibilità:   
 Stato di efficienza:   
 Coerenza dimensionale

**SINTESI PROPOSITIVA**

Modalità attuativa:   
 Interventi proposti:   
 Soggetto attuatore:   
 Risorsa finanziaria

**DOCUMENTAZIONE FOTOGRAFICA**



**INQUADRAMENTO GEOGRAFICO**

Località: Bolvedro superiore

Indirizzo: via alla Valle

**IDENTIFICAZIONE URBANISTICA E FUNZIONALE**

Previsione urbanistica: ESISTENTE RICONOSCIUTO

Tipologia: P

Destinazione funzionale: Parcheggio

**DATI DIMENSIONALI SIGNIFICATIVI**

Superficie dell'ambito: 51 mq.

Superficie coperta: 0 mq.

N°. piani: 0

S.L.P.: 0 mq.

Superficie totale: 51 mq.

**Annotazioni:**

**ANALISI QUALITATIVA**

Rilevanza strategica: LOCALE

Accessibilità:

Pedonale: FACILE

Trasporto collettivo: DIFFICILE

Trasporto privato: FACILE

Fruibilità: MASSIMA

Fattibilità: IMMEDIATA

Stato di efficienza: OTTIMALE

Coerenza dimensionale ADEGUATO

**SINTESI PROPOSITIVA**

Modalità attuativa: GIÀ ACQUISITO

Interventi proposti: -

Soggetto attuatore: -

Risorsa finanziaria: -

**DOCUMENTAZIONE FOTOGRAFICA**



**INQUADRAMENTO GEOGRAFICO**

Località:

Indirizzo:

**IDENTIFICAZIONE URBANISTICA E FUNZIONALE**

Previsione urbanistica:

Tipologia:

Destinazione funzionale:

**DATI DIMENSIONALI SIGNIFICATIVI**

Superficie dell'ambito:  mq.

Superficie coperta:  mq.

N°. piani:

S.L.P.:  mq.

Superficie totale:  mq.

**Annotazioni:**

**ANALISI QUALITATIVA**

Rilevanza strategica:

Accessibilità:

Pedonale:

Trasporto collettivo:

Trasporto privato:

Fruibilità:

Fattibilità:

Stato di efficienza:

Coerenza dimensionale

**SINTESI PROPOSITIVA**

Modalità attuativa:

Interventi proposti:

Soggetto attuatore:

Risorsa finanziaria

**DOCUMENTAZIONE FOTOGRAFICA**



**INQUADRAMENTO GEOGRAFICO**

Località: Bolvedro superiore

Indirizzo: via alla Valle

**IDENTIFICAZIONE URBANISTICA E FUNZIONALE**

Previsione urbanistica: ESISTENTE RICONOSCIUTO

Tipologia: P

Destinazione funzionale: Parcheggio

**DATI DIMENSIONALI SIGNIFICATIVI**

Superficie dell'ambito: 68 mq.

Superficie coperta: 0 mq.

N°. piani: 0

S.L.P.: 0 mq.

Superficie totale: 68 mq.

**Annotazioni:**

**ANALISI QUALITATIVA**

Rilevanza strategica: LOCALE

Accessibilità:

Pedonale: FACILE

Trasporto collettivo: DIFFICILE

Trasporto privato: FACILE

Fruibilità: MASSIMA

Fattibilità: IMMEDIATA

Stato di efficienza: OTTIMALE

Coerenza dimensionale ADEGUATO

**SINTESI PROPOSITIVA**

Modalità attuativa: GIÀ ACQUISITO

Interventi proposti: -

Soggetto attuatore: -

Risorsa finanziaria: -

**DOCUMENTAZIONE FOTOGRAFICA**



**INQUADRAMENTO GEOGRAFICO**

Località:

Indirizzo:

**IDENTIFICAZIONE URBANISTICA E FUNZIONALE**

Previsione urbanistica:

Tipologia:

Destinazione funzionale:

**DATI DIMENSIONALI SIGNIFICATIVI**

Superficie dell'ambito: mq.

Superficie coperta: mq.

N°. piani:

S.L.P.: mq.

Superficie totale: mq.

**Annotazioni:**

**ANALISI QUALITATIVA**

Rilevanza strategica:

Accessibilità:

Pedonale:

Trasporto collettivo:

Trasporto privato:

Fruibilità:

Fattibilità:

Stato di efficienza:

Coerenza dimensionale

**SINTESI PROPOSITIVA**

Modalità attuativa:

Interventi proposti:

Soggetto attuatore:

Risorsa finanziaria

**DOCUMENTAZIONE FOTOGRAFICA**



**INQUADRAMENTO GEOGRAFICO**

Località:

Indirizzo:

**IDENTIFICAZIONE URBANISTICA E FUNZIONALE**

Previsione urbanistica:

Tipologia:

Destinazione funzionale:

**DATI DIMENSIONALI SIGNIFICATIVI**

Superficie dell'ambito:  mq.

Superficie coperta:  mq.

N°. piani:

S.L.P.:  mq.

Superficie totale:  mq.

**Annotazioni:**

Area reserved for annotations, currently empty.

**ANALISI QUALITATIVA**

Rilevanza strategica:

Accessibilità:

Pedonale:

Trasporto collettivo:

Trasporto privato:

Fruibilità:

Fattibilità:

Stato di efficienza:

Coerenza dimensionale

**SINTESI PROPOSITIVA**

Modalità attuativa:

Interventi proposti:

Soggetto attuatore:

Risorsa finanziaria

**DOCUMENTAZIONE FOTOGRAFICA**



**INQUADRAMENTO GEOGRAFICO**

Località:

Indirizzo:

**IDENTIFICAZIONE URBANISTICA E FUNZIONALE**

Previsione urbanistica:

Tipologia:

Destinazione funzionale:

**DATI DIMENSIONALI SIGNIFICATIVI**

Superficie dell'ambito:  mq.

Superficie coperta:  mq.

N°. piani:

S.L.P.:  mq.

Superficie totale:  mq.

**Annotazioni:**

Empty text area for annotations.

**ANALISI QUALITATIVA**

Rilevanza strategica:

Accessibilità:

Pedonale:

Trasporto collettivo:

Trasporto privato:

Fruibilità:

Fattibilità:

Stato di efficienza:

Coerenza dimensionale:

**SINTESI PROPOSITIVA**

Modalità attuativa:

Interventi proposti:

Soggetto attuatore:

Risorsa finanziaria

**DOCUMENTAZIONE FOTOGRAFICA**



**INQUADRAMENTO GEOGRAFICO**

Località:   
 Indirizzo:

**IDENTIFICAZIONE URBANISTICA E FUNZIONALE**

Previsione urbanistica:   
 Tipologia:   
 Destinazione funzionale:

**DATI DIMENSIONALI SIGNIFICATIVI**

Superficie dell'ambito: mq.  
 Superficie coperta: mq.  
 N°. piani:   
 S.L.P.: mq.  
 Superficie totale: mq.

**Annotazioni:**

**ANALISI QUALITATIVA**

Rilevanza strategica:   
 Accessibilità:  
 Pedonale:   
 Trasporto collettivo:   
 Trasporto privato:   
 Fruibilità:   
 Fattibilità:   
 Stato di efficienza:   
 Coerenza dimensionale:

**SINTESI PROPOSITIVA**

Modalità attuativa:   
 Interventi proposti:   
 Soggetto attuatore:   
 Risorsa finanziaria:

**DOCUMENTAZIONE FOTOGRAFICA**





**INQUADRAMENTO GEOGRAFICO**

Località: Tremezzo

Indirizzo: via SS 340 "Regina"

**IDENTIFICAZIONE URBANISTICA E FUNZIONALE**

Previsione urbanistica: ESISTENTE RICONOSCIUTO

Tipologia: IC

Destinazione funzionale: Marciapiede

Sedime Green Way "centro la

**DATI DIMENSIONALI SIGNIFICATIVI**

Superficie dell'ambito: 157 mq.

Superficie coperta: 0 mq.

N°. piani: 0

S.L.P.: 0 mq.

Superficie totale: 157 mq.

**Annotazioni:**

**ANALISI QUALITATIVA**

Rilevanza strategica: SOVRACOMUNALE

Accessibilità:

Pedonale: FACILE

Trasporto collettivo: FACILE

Trasporto privato: FACILE

Fruibilità: MASSIMA

Fattibilità: IMMEDIATA

Stato di efficienza: OTTIMALE

Coerenza dimensionale ADEGUATO

**SINTESI PROPOSITIVA**

Modalità attuativa: GIA' ACQUISITO

Interventi proposti: -

Soggetto attuatore: -

Risorsa finanziaria: -

**DOCUMENTAZIONE FOTOGRAFICA**



**INQUADRAMENTO GEOGRAFICO**

Località: Bolvedro  
 Indirizzo: via SS 340 "Regina"

**IDENTIFICAZIONE URBANISTICA E FUNZIONALE**

Previsione urbanistica: ESISTENTE RICONOSCIUTO  
 Tipologia: IC  
 Destinazione funzionale: Marciapiede  
 Sedime Green Way "centro la"

**DATI DIMENSIONALI SIGNIFICATIVI**

Superficie dell'ambito: 854 mq.  
 Superficie coperta: 0 mq.  
 N°. piani: 0  
 S.L.P.: 0 mq.  
 Superficie totale: 854 mq.

**Annotazioni:**

**ANALISI QUALITATIVA**

Rilevanza strategica: SOVRACOMUNALE  
 Accessibilità:  
 Pedonale: FACILE  
 Trasporto collettivo: FACILE  
 Trasporto privato: FACILE  
 Fruibilità: MASSIMA  
 Fattibilità: IMMEDIATA  
 Stato di efficienza: OTTIMALE  
 Coerenza dimensionale ADEGUATO

**SINTESI PROPOSITIVA**

Modalità attuativa: GIÀ ACQUISITO  
 Interventi proposti: -  
 Soggetto attuatore: -  
 Risorsa finanziaria: -

**DOCUMENTAZIONE FOTOGRAFICA**



**INQUADRAMENTO GEOGRAFICO**

Località: Bolvedro  
 Indirizzo: via SS 340 "Regina"

**IDENTIFICAZIONE URBANISTICA E FUNZIONALE**

Previsione urbanistica: ESISTENTE RICONOSCIUTO  
 Tipologia: IC  
 Destinazione funzionale: Pompa sollevamento rete fognaria  
 Belvedere

**DATI DIMENSIONALI SIGNIFICATIVI**

Superficie dell'ambito: 107 mq.  
 Superficie coperta: 0 mq.  
 N°. piani: 0  
 S.L.P.: 0 mq.  
 Superficie totale: 107 mq.

**Annotazioni:**

**ANALISI QUALITATIVA**

Rilevanza strategica: URBANA  
 Accessibilità:  
 Pedonale: FACILE  
 Trasporto collettivo: FACILE  
 Trasporto privato: FACILE  
 Fruibilità: MASSIMA  
 Fattibilità: IMMEDIATA  
 Stato di efficienza: OTTIMALE  
 Coerenza dimensionale ADEGUATO

**SINTESI PROPOSITIVA**

Modalità attuativa: GIÀ ACQUISITO  
 Interventi proposti: -  
 Soggetto attuatore: -  
 Risorsa finanziaria: -

**DOCUMENTAZIONE FOTOGRAFICA**



**INQUADRAMENTO GEOGRAFICO**

Località:   
 Indirizzo:

**IDENTIFICAZIONE URBANISTICA E FUNZIONALE**

Previsione urbanistica:   
 Tipologia:   
 Destinazione funzionale:

**DATI DIMENSIONALI SIGNIFICATIVI**

Superficie dell'ambito: mq.  
 Superficie coperta: mq.  
 N°. piani:   
 S.L.P.: mq.  
 Superficie totale: mq.

**Annotazioni:**

**ANALISI QUALITATIVA**

Rilevanza strategica:   
 Accessibilità:  
 Pedonale:   
 Trasporto collettivo:   
 Trasporto privato:   
 Fruibilità:   
 Fattibilità:   
 Stato di efficienza:   
 Coerenza dimensionale

**SINTESI PROPOSITIVA**

Modalità attuativa:   
 Interventi proposti:   
 Soggetto attuatore:   
 Risorsa finanziaria

**DOCUMENTAZIONE FOTOGRAFICA**



**INQUADRAMENTO GEOGRAFICO**

Località: Bolvedro  
 Indirizzo: via SS 340 "Regina"

**IDENTIFICAZIONE URBANISTICA E FUNZIONALE**

Previsione urbanistica: ESISTENTE RICONOSCIUTO  
 Tipologia: IC  
 Destinazione funzionale: Marciapiede  
 Sedime Green Way "centro la"

**DATI DIMENSIONALI SIGNIFICATIVI**

Superficie dell'ambito: 45 mq.  
 Superficie coperta: 0 mq.  
 N°. piani: 0  
 S.L.P.: 0 mq.  
 Superficie totale: 45 mq.

**Annotazioni:**

**ANALISI QUALITATIVA**

Rilevanza strategica: SOVRACOMUNALE  
 Accessibilità:  
 Pedonale: FACILE  
 Trasporto collettivo: FACILE  
 Trasporto privato: FACILE  
 Fruibilità: MASSIMA  
 Fattibilità: IMMEDIATA  
 Stato di efficienza: OTTIMALE  
 Coerenza dimensionale ADEGUATO

**SINTESI PROPOSITIVA**

Modalità attuativa: GIÀ ACQUISITO  
 Interventi proposti: -  
 Soggetto attuatore: -  
 Risorsa finanziaria: -

**DOCUMENTAZIONE FOTOGRAFICA**



**INQUADRAMENTO GEOGRAFICO**

Località: Bolvedro  
 Indirizzo: via SS 340 "Regina"

**IDENTIFICAZIONE URBANISTICA E FUNZIONALE**

Previsione urbanistica: ESISTENTE RICONOSCIUTO  
 Tipologia: IC  
 Destinazione funzionale: Marciapiede  
 Sedime Green Way "centro la"

**DATI DIMENSIONALI SIGNIFICATIVI**

Superficie dell'ambito: 32 mq.  
 Superficie coperta: 0 mq.  
 N°. piani: 0  
 S.L.P.: 0 mq.  
 Superficie totale: 32 mq.

**Annotazioni:**

**ANALISI QUALITATIVA**

Rilevanza strategica: SOVRACOMUNALE  
 Accessibilità:  
 Pedonale: FACILE  
 Trasporto collettivo: FACILE  
 Trasporto privato: FACILE  
 Fruibilità: MASSIMA  
 Fattibilità: IMMEDIATA  
 Stato di efficienza: OTTIMALE  
 Coerenza dimensionale ADEGUATO

**SINTESI PROPOSITIVA**

Modalità attuativa: GIÀ ACQUISITO  
 Interventi proposti: -  
 Soggetto attuatore: -  
 Risorsa finanziaria: -

**DOCUMENTAZIONE FOTOGRAFICA**



**INQUADRAMENTO GEOGRAFICO**

Località:   
 Indirizzo:

**IDENTIFICAZIONE URBANISTICA E FUNZIONALE**

Previsione urbanistica:   
 Tipologia:   
 Destinazione funzionale:

**DATI DIMENSIONALI SIGNIFICATIVI**

Superficie dell'ambito: mq.  
 Superficie coperta: mq.  
 N°. piani:   
 S.L.P.: mq.  
 Superficie totale: mq.

**Annotazioni:**

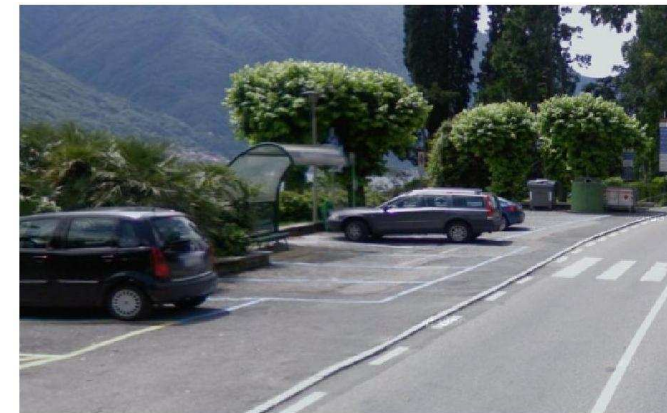
**ANALISI QUALITATIVA**

Rilevanza strategica:   
 Accessibilità:  
 Pedonale:   
 Trasporto collettivo:   
 Trasporto privato:   
 Fruibilità:   
 Fattibilità:   
 Stato di efficienza:   
 Coerenza dimensionale

**SINTESI PROPOSITIVA**

Modalità attuativa:   
 Interventi proposti:   
 Soggetto attuatore:   
 Risorsa finanziaria

**DOCUMENTAZIONE FOTOGRAFICA**



**INQUADRAMENTO GEOGRAFICO**

Località:   
 Indirizzo:

**IDENTIFICAZIONE URBANISTICA E FUNZIONALE**

Previsione urbanistica:   
 Tipologia:   
 Destinazione funzionale:

**DATI DIMENSIONALI SIGNIFICATIVI**

Superficie dell'ambito: mq.  
 Superficie coperta: mq.  
 N°. piani:   
 S.L.P.: mq.  
 Superficie totale: mq.

**Annotazioni:**

**ANALISI QUALITATIVA**

Rilevanza strategica:   
 Accessibilità:  
 Pedonale:   
 Trasporto collettivo:   
 Trasporto privato:   
 Fruibilità:   
 Fattibilità:   
 Stato di efficienza:   
 Coerenza dimensionale

**SINTESI PROPOSITIVA**

Modalità attuativa:   
 Interventi proposti:   
 Soggetto attuatore:   
 Risorsa finanziaria

**DOCUMENTAZIONE FOTOGRAFICA**





**INQUADRAMENTO GEOGRAFICO**

Località: Tremezzo

Indirizzo: via SS 340 "Regina"

**IDENTIFICAZIONE URBANISTICA E FUNZIONALE**

Previsione urbanistica: ESISTENTE RICONOSCIUTO

Tipologia: IC

Destinazione funzionale: Marciapiede

Sedime Green Way "centro la

**DATI DIMENSIONALI SIGNIFICATIVI**

Superficie dell'ambito: 13 mq.

Superficie coperta: 0 mq.

N°. piani: 0

S.L.P.: 0 mq.

Superficie totale: 13 mq.

**Annotazioni:**

**ANALISI QUALITATIVA**

Rilevanza strategica: SOVRACOMUNALE

Accessibilità:

Pedonale: FACILE

Trasporto collettivo: FACILE

Trasporto privato: FACILE

Fruibilità: MASSIMA

Fattibilità: IMMEDIATA

Stato di efficienza: OTTIMALE

Coerenza dimensionale ADEGUATO

**SINTESI PROPOSITIVA**

Modalità attuativa: GIÀ ACQUISITO

Interventi proposti: -

Soggetto attuatore: -

Risorsa finanziaria: -

**DOCUMENTAZIONE FOTOGRAFICA**



**INQUADRAMENTO GEOGRAFICO**

Località:   
 Indirizzo:

**IDENTIFICAZIONE URBANISTICA E FUNZIONALE**

Previsione urbanistica:   
 Tipologia:   
 Destinazione funzionale:

**DATI DIMENSIONALI SIGNIFICATIVI**

Superficie dell'ambito: mq.  
 Superficie coperta: mq.  
 N°. piani:   
 S.L.P.: mq.  
 Superficie totale: mq.

**Annotazioni:**

**ANALISI QUALITATIVA**

Rilevanza strategica:   
 Accessibilità:  
 Pedonale:   
 Trasporto collettivo:   
 Trasporto privato:   
 Fruibilità:   
 Fattibilità:   
 Stato di efficienza:   
 Coerenza dimensionale

**SINTESI PROPOSITIVA**

Modalità attuativa:   
 Interventi proposti:   
 Soggetto attuatore:   
 Risorsa finanziaria

**DOCUMENTAZIONE FOTOGRAFICA**



**INQUADRAMENTO GEOGRAFICO**

Località: Bolvedro  
 Indirizzo: via Febo Sala

**IDENTIFICAZIONE URBANISTICA E FUNZIONALE**

Previsione urbanistica: ESISTENTE RICONOSCIUTO  
 Tipologia: VS  
 Destinazione funzionale: Area verde a lago Villa Amila

**DATI DIMENSIONALI SIGNIFICATIVI**

Superficie dell'ambito: 358 mq.  
 Superficie coperta: 0 mq.  
 N°. piani: 0  
 S.L.P.: 0 mq.  
 Superficie totale: 358 mq.

**Annotazioni:**

**ANALISI QUALITATIVA**

Rilevanza strategica: URBANA  
 Accessibilità:  
 Pedonale: FACILE  
 Trasporto collettivo: SUFFICIENTE  
 Trasporto privato: DIFFICILE  
 Fruibilità: MASSIMA  
 Fattibilità: IMMEDIATA  
 Stato di efficienza: SUFFICIENTE  
 Coerenza dimensionale ADEGUATO

**SINTESI PROPOSITIVA**

Modalità attuativa: GIÀ ACQUISITO  
 Interventi proposti: -  
 Soggetto attuatore: -  
 Risorsa finanziaria: -

**DOCUMENTAZIONE FOTOGRAFICA**



**INQUADRAMENTO GEOGRAFICO**

Località: Albana

Indirizzo:

**IDENTIFICAZIONE URBANISTICA E FUNZIONALE**

Previsione urbanistica: ESISTENTE RICONOSCIUTO

Tipologia: VS

Destinazione funzionale: Spiaggia pubblica

**DATI DIMENSIONALI SIGNIFICATIVI**

Superficie dell'ambito: 136 mq.

Superficie coperta: 0 mq.

N°. piani: 0

S.L.P.: 0 mq.

Superficie totale: 136 mq.

**Annotazioni:**

**ANALISI QUALITATIVA**

Rilevanza strategica: URBANA

Accessibilità:

Pedonale: FACILE

Trasporto collettivo: SUFFICIENTE

Trasporto privato: DIFFICILE

Fruibilità: MASSIMA

Fattibilità: IMMEDIATA

Stato di efficienza: SUFFICIENTE

Coerenza dimensionale ADEGUATO

**SINTESI PROPOSITIVA**

Modalità attuativa: GIÀ ACQUISITO

Interventi proposti:

Soggetto attuatore:

Risorsa finanziaria

**DOCUMENTAZIONE FOTOGRAFICA**



**INQUADRAMENTO GEOGRAFICO**

Località: Portezza  
 Indirizzo: vicolo San Vincenzo

**IDENTIFICAZIONE URBANISTICA E FUNZIONALE**

Previsione urbanistica: ESISTENTE RICONOSCIUTO  
 Tipologia: IC  
 Destinazione funzionale: Cappella votiva

**DATI DIMENSIONALI SIGNIFICATIVI**

Superficie dell'ambito: 1 mq.  
 Superficie coperta: 0 mq.  
 N°. piani: 0  
 S.L.P.: 0 mq.  
 Superficie totale: 1 mq.

**Annotazioni:**

**ANALISI QUALITATIVA**

Rilevanza strategica: LOCALE  
 Accessibilità:  
 Pedonale: FACILE  
 Trasporto collettivo: FACILE  
 Trasporto privato: FACILE  
 Fruibilità: MASSIMA  
 Fattibilità: IMMEDIATA  
 Stato di efficienza: SUFFICIENTE  
 Coerenza dimensionale ADEGUATO

**SINTESI PROPOSITIVA**

Modalità attuativa: ALTRI ENTI  
 Interventi proposti: -  
 Soggetto attuatore: -  
 Risorsa finanziaria: -

**DOCUMENTAZIONE FOTOGRAFICA**



**INQUADRAMENTO GEOGRAFICO**

Località: Portezza  
 Indirizzo: vicolo San Vincenzo

**IDENTIFICAZIONE URBANISTICA E FUNZIONALE**

Previsione urbanistica: ESISTENTE RICONOSCIUTO  
 Tipologia: IC  
 Destinazione funzionale: Lavatoio

**DATI DIMENSIONALI SIGNIFICATIVI**

Superficie dell'ambito: 7 mq.  
 Superficie coperta: 0 mq.  
 N°. piani: 0  
 S.L.P.: 0 mq.  
 Superficie totale: 7 mq.

**Annotazioni:**

**ANALISI QUALITATIVA**

Rilevanza strategica: LOCALE  
 Accessibilità:  
 Pedonale: FACILE  
 Trasporto collettivo: SUFFICIENTE  
 Trasporto privato: DIFFICILE  
 Fruibilità: MASSIMA  
 Fattibilità: IMMEDIATA  
 Stato di efficienza: SUFFICIENTE  
 Coerenza dimensionale: ADEGUATO

**SINTESI PROPOSITIVA**

Modalità attuativa: GIÀ ACQUISITO  
 Interventi proposti: -  
 Soggetto attuatore: -  
 Risorsa finanziaria: -

**DOCUMENTAZIONE FOTOGRAFICA**



**INQUADRAMENTO GEOGRAFICO**

Località: Rogaro  
 Indirizzo: via IV Novembre

**IDENTIFICAZIONE URBANISTICA E FUNZIONALE**

Previsione urbanistica: CONFERMATO/REITERATO  
 Tipologia: P  
 Destinazione funzionale: Parcheggio

**DATI DIMENSIONALI SIGNIFICATIVI**

Superficie dell'ambito: 442 mq.  
 Superficie coperta: 0 mq.  
 N°. piani: 0  
 S.L.P.: 0 mq.  
 Superficie totale: 442 mq.

**Annotazioni:**

**ANALISI QUALITATIVA**

Rilevanza strategica: LOCALE  
 Accessibilità:  
 Pedonale: FACILE  
 Trasporto collettivo: DIFFICILE  
 Trasporto privato: FACILE  
 Fruibilità: MASSIMA  
 Fattibilità: IMMEDIATA  
 Stato di efficienza: SUFFICIENTE  
 Coerenza dimensionale ADEGUATO

**SINTESI PROPOSITIVA**

Modalità attuativa: ASSOGGETTAMENTO A SERVITU' DI USO PUBBLICO  
 Interventi proposti: -  
 Soggetto attuatore: PRIVATO  
 Risorsa finanziaria: PRIVATA

**DOCUMENTAZIONE FOTOGRAFICA**



**INQUADRAMENTO GEOGRAFICO**

Località:   
 Indirizzo:

**IDENTIFICAZIONE URBANISTICA E FUNZIONALE**

Previsione urbanistica:   
 Tipologia:   
 Destinazione funzionale:

**DATI DIMENSIONALI SIGNIFICATIVI**

Superficie dell'ambito: mq.  
 Superficie coperta: mq.  
 N°. piani:   
 S.L.P.: mq.  
 Superficie totale: mq.

**Annotazioni:**

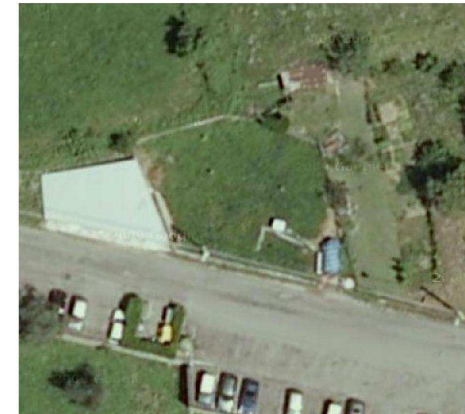
**ANALISI QUALITATIVA**

Rilevanza strategica:   
 Accessibilità:  
 Pedonale:   
 Trasporto collettivo:   
 Trasporto privato:   
 Fruibilità:   
 Fattibilità:   
 Stato di efficienza:   
 Coerenza dimensionale

**SINTESI PROPOSITIVA**

Modalità attuativa:   
 Interventi proposti:   
 Soggetto attuatore:   
 Risorsa finanziaria

**DOCUMENTAZIONE FOTOGRAFICA**





**INQUADRAMENTO GEOGRAFICO**

Località:   
 Indirizzo:

**IDENTIFICAZIONE URBANISTICA E FUNZIONALE**

Previsione urbanistica:   
 Tipologia:   
 Destinazione funzionale:

**DATI DIMENSIONALI SIGNIFICATIVI**

Superficie dell'ambito: mq.  
 Superficie coperta: mq.  
 N°. piani:   
 S.L.P.: mq.  
 Superficie totale: mq.

**Annotazioni:**

**ANALISI QUALITATIVA**

Rilevanza strategica:   
 Accessibilità:  
 Pedonale:   
 Trasporto collettivo:   
 Trasporto privato:   
 Fruibilità:   
 Fattibilità:   
 Stato di efficienza:   
 Coerenza dimensionale

**SINTESI PROPOSITIVA**

Modalità attuativa:   
 Interventi proposti:   
 Soggetto attuatore:   
 Risorsa finanziaria

**DOCUMENTAZIONE FOTOGRAFICA**



**INQUADRAMENTO GEOGRAFICO**

Località: Balogno  
 Indirizzo: via Ugo Ricci

**IDENTIFICAZIONE URBANISTICA E FUNZIONALE**

Previsione urbanistica: CONFERMATO/REITERATO  
 Tipologia: P  
 Destinazione funzionale: Parcheggio

**DATI DIMENSIONALI SIGNIFICATIVI**

Superficie dell'ambito: 219mq.  
 Superficie coperta: 0mq.  
 N°. piani: 0  
 S.L.P.: 0mq.  
 Superficie totale: 219mq.

**Annotazioni:**

**ANALISI QUALITATIVA**

Rilevanza strategica: LOCALE  
 Accessibilità:  
 Pedonale: FACILE  
 Trasporto collettivo: DIFFICILE  
 Trasporto privato: FACILE  
 Fruibilità: MEDIA  
 Fattibilità: NORMALE  
 Stato di efficienza: SUFFICIENTE  
 Coerenza dimensionale ADEGUATO

**SINTESI PROPOSITIVA**

Modalità attuativa: ACQUISIZIONE ONEROSA  
 Interventi proposti: Realizzazione parcheggio a servizio della frazione  
 Soggetto attuatore: PUBBLICO  
 Risorsa finanziaria: PUBBLICA

**DOCUMENTAZIONE FOTOGRAFICA**



**INQUADRAMENTO GEOGRAFICO**

Località: Rogaro  
 Indirizzo: via IV Novembre

**IDENTIFICAZIONE URBANISTICA E FUNZIONALE**

Previsione urbanistica: CONFERMATO/REITERATO  
 Tipologia: P  
 Destinazione funzionale: Parcheggio

**DATI DIMENSIONALI SIGNIFICATIVI**

Superficie dell'ambito: 296mq.  
 Superficie coperta: 0mq.  
 N°. piani: 0  
 S.L.P.: 0mq.  
 Superficie totale: 296mq.

**Annotazioni:**

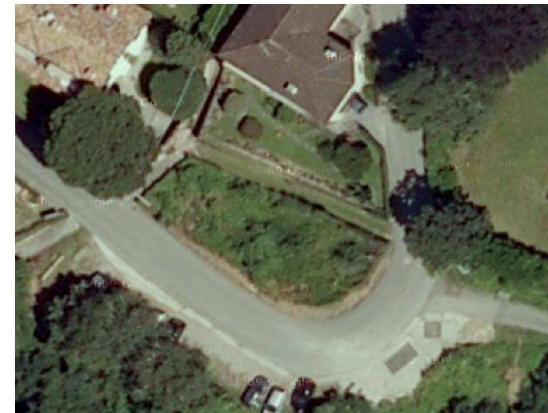
**ANALISI QUALITATIVA**

Rilevanza strategica: LOCALE  
 Accessibilità:  
 Pedonale: FACILE  
 Trasporto collettivo: DIFFICILE  
 Trasporto privato: FACILE  
 Fruibilità: MEDIA  
 Fattibilità: NORMALE  
 Stato di efficienza: SUFFICIENTE  
 Coerenza dimensionale ADEGUATO

**SINTESI PROPOSITIVA**

Modalità attuativa: ASSOGGETTAMENTO A SERVITU' DI USO PUBBLICO  
 Interventi proposti: -  
 Soggetto attuatore: PRIVATO  
 Risorsa finanziaria: PRIVATA

**DOCUMENTAZIONE FOTOGRAFICA**



**INQUADRAMENTO GEOGRAFICO**

Località:   
 Indirizzo:

**IDENTIFICAZIONE URBANISTICA E FUNZIONALE**

Previsione urbanistica:   
 Tipologia:   
 Destinazione funzionale:

**DATI DIMENSIONALI SIGNIFICATIVI**

Superficie dell'ambito: mq.  
 Superficie coperta: mq.  
 N°. piani:   
 S.L.P.: mq.  
 Superficie totale: mq.

**Annotazioni:**

**ANALISI QUALITATIVA**

Rilevanza strategica:   
 Accessibilità:  
 Pedonale:   
 Trasporto collettivo:   
 Trasporto privato:   
 Fruibilità:   
 Fattibilità:   
 Stato di efficienza:   
 Coerenza dimensionale:

**SINTESI PROPOSITIVA**

Modalità attuativa:   
 Interventi proposti:   
 Soggetto attuatore:   
 Risorsa finanziaria:

**DOCUMENTAZIONE FOTOGRAFICA**



**INQUADRAMENTO GEOGRAFICO**

Località:   
 Indirizzo:

**IDENTIFICAZIONE URBANISTICA E FUNZIONALE**

Previsione urbanistica:   
 Tipologia:   
 Destinazione funzionale:

**DATI DIMENSIONALI SIGNIFICATIVI**

Superficie dell'ambito: mq.  
 Superficie coperta: mq.  
 N°. piani:   
 S.L.P.: mq.  
 Superficie totale: mq.

**Annotazioni:**

**ANALISI QUALITATIVA**

Rilevanza strategica:   
 Accessibilità:  
 Pedonale:   
 Trasporto collettivo:   
 Trasporto privato:   
 Fruibilità:   
 Fattibilità:   
 Stato di efficienza:   
 Coerenza dimensionale:

**SINTESI PROPOSITIVA**

Modalità attuativa:   
 Interventi proposti:   
 Soggetto attuatore:   
 Risorsa finanziaria:

**DOCUMENTAZIONE FOTOGRAFICA**



**INQUADRAMENTO GEOGRAFICO**

Località:

Indirizzo:

**IDENTIFICAZIONE URBANISTICA E FUNZIONALE**

Previsione urbanistica:

Tipologia:

Destinazione funzionale:

**DATI DIMENSIONALI SIGNIFICATIVI**

Superficie dell'ambito: mq.

Superficie coperta: mq.

N°. piani:

S.L.P.: mq.

Superficie totale: mq.

**Annotazioni:**

**ANALISI QUALITATIVA**

Rilevanza strategica:

Accessibilità:

Pedonale:

Trasporto collettivo:

Trasporto privato:

Fruibilità:

Fattibilità:

Stato di efficienza:

Coerenza dimensionale:

**SINTESI PROPOSITIVA**

Modalità attuativa:

Interventi proposti:

Soggetto attuatore:

Risorsa finanziaria:

**DOCUMENTAZIONE FOTOGRAFICA**



**INQUADRAMENTO GEOGRAFICO**

Località: Bolvedro  
 Indirizzo: via SS. 340 "Regina"

**IDENTIFICAZIONE URBANISTICA E FUNZIONALE**

Previsione urbanistica: CONFERMATO/REITERATO  
 Tipologia: VS  
 Destinazione funzionale: Area verde

**DATI DIMENSIONALI SIGNIFICATIVI**

Superficie dell'ambito: 3618 mq.  
 Superficie coperta: 0 mq.  
 N°. piani: 0  
 S.L.P.: 0 mq.  
 Superficie totale: 3618 mq.

**Annotazioni:**

**ANALISI QUALITATIVA**

Rilevanza strategica: URBANA  
 Accessibilità:  
 Pedonale: FACILE  
 Trasporto collettivo: FACILE  
 Trasporto privato: FACILE  
 Fruibilità: MEDIA  
 Fattibilità: NORMALE  
 Stato di efficienza: SUFFICIENTE  
 Coerenza dimensionale ADEGUATO

**SINTESI PROPOSITIVA**

Modalità attuativa: ASSOGGETTAMENTO A SERVITU' DI USO PUBBLICO  
 Interventi proposti: -  
 Soggetto attuatore: PRIVATO  
 Risorsa finanziaria: PRIVATA

**DOCUMENTAZIONE FOTOGRAFICA**



**INQUADRAMENTO GEOGRAFICO**

Località: Portezza  
 Indirizzo: via SS. 340 "Regina"

**IDENTIFICAZIONE URBANISTICA E FUNZIONALE**

Previsione urbanistica: CONFERMATO/REITERATO  
 Tipologia: P  
 Destinazione funzionale: Parcheggio

**DATI DIMENSIONALI SIGNIFICATIVI**

Superficie dell'ambito: 117 mq.  
 Superficie coperta: 0 mq.  
 N°. piani: 0  
 S.L.P.: 0 mq.  
 Superficie totale: 117 mq.

**Annotazioni:**

**ANALISI QUALITATIVA**

Rilevanza strategica: LOCALE  
 Accessibilità:  
 Pedonale: FACILE  
 Trasporto collettivo: FACILE  
 Trasporto privato: FACILE  
 Fruibilità: DETERMINABILE IN FASE ATTUATIVA  
 Fattibilità: DETERMINABILE IN FASE ATTUATIVA  
 Stato di efficienza: DETERMINABILE IN FASE ATTUATIVA  
 Coerenza dimensionale: DETERMINABILE IN FASE ATTUATIVA

**SINTESI PROPOSITIVA**

Modalità attuativa: ACQUISIZIONE ONEROSA  
 Interventi proposti: Realizzazione parcheggio a servizio della frazione  
 Soggetto attuatore: PUBBLICO  
 Risorsa finanziaria: PUBBLICA

**DOCUMENTAZIONE FOTOGRAFICA**





**INQUADRAMENTO GEOGRAFICO**

Località:   
 Indirizzo:

**IDENTIFICAZIONE URBANISTICA E FUNZIONALE**

Previsione urbanistica:   
 Tipologia:   
 Destinazione funzionale:

**DATI DIMENSIONALI SIGNIFICATIVI**

Superficie dell'ambito: mq.  
 Superficie coperta: mq.  
 N°. piani:   
 S.L.P.: mq.  
 Superficie totale: mq.

**Annotazioni:**

Ambito RFR-3  
 Modalità attuativa e quantificazione dimensionale regolate dalla Convenzione del P.A., come stabilito dall'art. 46 L.R. 12/05

**ANALISI QUALITATIVA**

Rilevanza strategica:   
 Accessibilità:  
 Pedonale:   
 Trasporto collettivo:   
 Trasporto privato:   
 Fruibilità:   
 Fattibilità:   
 Stato di efficienza:   
 Coerenza dimensionale

**DOCUMENTAZIONE FOTOGRAFICA**

**SINTESI PROPOSITIVA**

Modalità attuativa:   
 Interventi proposti:   
 Soggetto attuatore:   
 Risorsa finanziaria

**INQUADRAMENTO GEOGRAFICO**

Località:   
 Indirizzo:

**IDENTIFICAZIONE URBANISTICA E FUNZIONALE**

Previsione urbanistica:   
 Tipologia:   
 Destinazione funzionale:

**DATI DIMENSIONALI SIGNIFICATIVI**

Superficie dell'ambito: mq.  
 Superficie coperta: mq.  
 N°. piani:   
 S.L.P.: mq.  
 Superficie totale: mq.

**Annotazioni:**

**ANALISI QUALITATIVA**

Rilevanza strategica:   
 Accessibilità:  
 Pedonale:   
 Trasporto collettivo:   
 Trasporto privato:   
 Fruibilità:   
 Fattibilità:   
 Stato di efficienza:   
 Coerenza dimensionale:

**SINTESI PROPOSITIVA**

Modalità attuativa:   
 Interventi proposti:   
 Soggetto attuatore:   
 Risorsa finanziaria:

**DOCUMENTAZIONE FOTOGRAFICA**



**INQUADRAMENTO GEOGRAFICO**

Località:   
 Indirizzo:

**IDENTIFICAZIONE URBANISTICA E FUNZIONALE**

Previsione urbanistica:   
 Tipologia:   
 Destinazione funzionale:

**DATI DIMENSIONALI SIGNIFICATIVI**

Superficie dell'ambito: mq.  
 Superficie coperta: mq.  
 N°. piani:   
 S.L.P.: mq.  
 Superficie totale: mq.

**Annotazioni:**

**ANALISI QUALITATIVA**

Rilevanza strategica:   
 Accessibilità:  
 Pedonale:   
 Trasporto collettivo:   
 Trasporto privato:   
 Fruibilità:   
 Fattibilità:   
 Stato di efficienza:   
 Coerenza dimensionale:

**SINTESI PROPOSITIVA**

Modalità attuativa:   
 Interventi proposti:   
 Soggetto attuatore:   
 Risorsa finanziaria:

**DOCUMENTAZIONE FOTOGRAFICA**



**INQUADRAMENTO GEOGRAFICO**

Località:   
 Indirizzo:

**IDENTIFICAZIONE URBANISTICA E FUNZIONALE**

Previsione urbanistica:   
 Tipologia:   
 Destinazione funzionale:

**DATI DIMENSIONALI SIGNIFICATIVI**

Superficie dell'ambito: mq.  
 Superficie coperta: mq.  
 N°. piani:   
 S.L.P.: mq.  
 Superficie totale: mq.

**Annotazioni:**

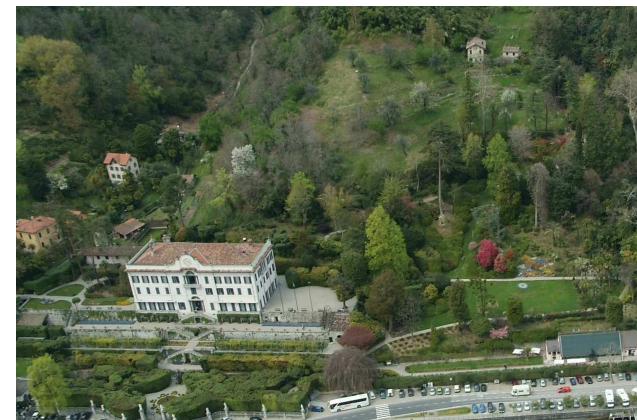
**ANALISI QUALITATIVA**

Rilevanza strategica:   
 Accessibilità:  
 Pedonale:   
 Trasporto collettivo:   
 Trasporto privato:   
 Fruibilità:   
 Fattibilità:   
 Stato di efficienza:   
 Coerenza dimensionale

**SINTESI PROPOSITIVA**

Modalità attuativa:   
 Interventi proposti:   
 Soggetto attuatore:   
 Risorsa finanziaria

**DOCUMENTAZIONE FOTOGRAFICA**



**INQUADRAMENTO GEOGRAFICO**

Località:   
 Indirizzo:

**IDENTIFICAZIONE URBANISTICA E FUNZIONALE**

Previsione urbanistica:   
 Tipologia:   
 Destinazione funzionale:

**DATI DIMENSIONALI SIGNIFICATIVI**

Superficie dell'ambito: mq.  
 Superficie coperta: mq.  
 N°. piani:   
 S.L.P.: mq.  
 Superficie totale: mq.

**Annotazioni:**

**ANALISI QUALITATIVA**

Rilevanza strategica:   
 Accessibilità:  
 Pedonale:   
 Trasporto collettivo:   
 Trasporto privato:   
 Fruibilità:   
 Fattibilità:   
 Stato di efficienza:   
 Coerenza dimensionale

**SINTESI PROPOSITIVA**

Modalità attuativa:   
 Interventi proposti:   
 Soggetto attuatore:   
 Risorsa finanziaria

**DOCUMENTAZIONE FOTOGRAFICA**



**INQUADRAMENTO GEOGRAFICO**

Località:   
 Indirizzo:

**IDENTIFICAZIONE URBANISTICA E FUNZIONALE**

Previsione urbanistica:   
 Tipologia:   
 Destinazione funzionale:

**DATI DIMENSIONALI SIGNIFICATIVI**

Superficie dell'ambito: mq.  
 Superficie coperta: mq.  
 N°. piani:   
 S.L.P.: mq.  
 Superficie totale: mq.

**Annotazioni:**

**ANALISI QUALITATIVA**

Rilevanza strategica:   
 Accessibilità:  
 Pedonale:   
 Trasporto collettivo:   
 Trasporto privato:   
 Fruibilità:   
 Fattibilità:   
 Stato di efficienza:   
 Coerenza dimensionale:

**SINTESI PROPOSITIVA**

Modalità attuativa:   
 Interventi proposti:   
 Soggetto attuatore:   
 Risorsa finanziaria:

**DOCUMENTAZIONE FOTOGRAFICA**



**INQUADRAMENTO GEOGRAFICO**

Località: Balogno  
 Indirizzo: via Ugo Ricci

**IDENTIFICAZIONE URBANISTICA E FUNZIONALE**

Previsione urbanistica: NUOVO  
 Tipologia: StG  
 Destinazione funzionale: Standard galleggiante

**DATI DIMENSIONALI SIGNIFICATIVI**

Superficie dell'ambito: 0mq.  
 Superficie coperta: 0mq.  
 N°. piani: 0  
 S.L.P.: 0mq.  
 Superficie totale: 0mq.

**Annotazioni:**

Ambito RFR-6  
 Modalità attuativa e quantificazione dimensionale regolate dalla Convenzione del P.A., come stabilito dall'art. 46 L.R. 12/05

**ANALISI QUALITATIVA**

Rilevanza strategica: LOCALE  
 Accessibilità:  
 Pedonale: DETERMINABILE IN FASE ATTUATIVA  
 Trasporto collettivo: DETERMINABILE IN FASE ATTUATIVA  
 Trasporto privato: DETERMINABILE IN FASE ATTUATIVA  
 Fruibilità: DETERMINABILE IN FASE ATTUATIVA  
 Fattibilità: DETERMINABILE IN FASE ATTUATIVA  
 Stato di efficienza: DETERMINABILE IN FASE ATTUATIVA  
 Coerenza dimensionale: DETERMINABILE IN FASE ATTUATIVA

**DOCUMENTAZIONE FOTOGRAFICA**

**SINTESI PROPOSITIVA**

Modalità attuativa: CRITERIO COMPENSATIVO  
 Interventi proposti: Ripristino ad uso pubblico del sentiero che dalla via Ugo Ricci raggiunge la località Cardani  
 Soggetto attuatore: PRIVATO  
 Risorsa finanziaria: PRIVATA

**INQUADRAMENTO GEOGRAFICO**

Località:   
 Indirizzo:

**IDENTIFICAZIONE URBANISTICA E FUNZIONALE**

Previsione urbanistica:   
 Tipologia:   
 Destinazione funzionale:

**DATI DIMENSIONALI SIGNIFICATIVI**

Superficie dell'ambito: mq.  
 Superficie coperta: mq.  
 N°. piani:   
 S.L.P.: mq.  
 Superficie totale: mq.

**Annotazioni:**

Ambito PdR-2  
 Modalità attuativa e quantificazione dimensionale regolate dalla Convenzione del P.R., come stabilito dall'art. 46 L.R. 12/05

**ANALISI QUALITATIVA**

Rilevanza strategica:   
 Accessibilità:  
 Pedonale:   
 Trasporto collettivo:   
 Trasporto privato:   
 Fruibilità:   
 Fattibilità:   
 Stato di efficienza:   
 Coerenza dimensionale

**DOCUMENTAZIONE FOTOGRAFICA**

**SINTESI PROPOSITIVA**

Modalità attuativa:   
 Interventi proposti:   
 Soggetto attuatore:   
 Risorsa finanziaria



**INQUADRAMENTO GEOGRAFICO**

Località:   
 Indirizzo:

**IDENTIFICAZIONE URBANISTICA E FUNZIONALE**

Previsione urbanistica:   
 Tipologia:   
 Destinazione funzionale:

**DATI DIMENSIONALI SIGNIFICATIVI**

Superficie dell'ambito: mq.  
 Superficie coperta: mq.  
 N°. piani:   
 S.L.P.: mq.  
 Superficie totale: mq.

**Annotazioni:**

Ambito RFR-2  
 Modalità attuativa e quantificazione dimensionale regolate dalla Convenzione del P.A., come stabilito dall'art. 46 L.R. 12/05

**ANALISI QUALITATIVA**

Rilevanza strategica:   
 Accessibilità:  
 Pedonale:   
 Trasporto collettivo:   
 Trasporto privato:   
 Fruibilità:   
 Fattibilità:   
 Stato di efficienza:   
 Coerenza dimensionale

**DOCUMENTAZIONE FOTOGRAFICA**

**SINTESI PROPOSITIVA**

Modalità attuativa:   
 Interventi proposti:   
 Soggetto attuatore:   
 Risorsa finanziaria

**INQUADRAMENTO GEOGRAFICO**

Località:

Indirizzo:

**IDENTIFICAZIONE URBANISTICA E FUNZIONALE**

Previsione urbanistica:

Tipologia:

Destinazione funzionale:

**DATI DIMENSIONALI SIGNIFICATIVI**

Superficie dell'ambito: mq.

Superficie coperta: mq.

N°. piani:

S.L.P.: mq.

Superficie totale: mq.

**Annotazioni:**

**ANALISI QUALITATIVA**

Rilevanza strategica:

Accessibilità:

Pedonale:

Trasporto collettivo:

Trasporto privato:

Fruibilità:

Fattibilità:

Stato di efficienza:

Coerenza dimensionale

**SINTESI PROPOSITIVA**

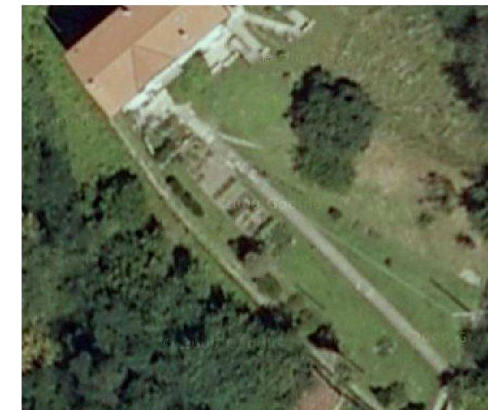
Modalità attuativa:

Interventi proposti:

Soggetto attuatore:

Risorsa finanziaria

**DOCUMENTAZIONE FOTOGRAFICA**



**INQUADRAMENTO GEOGRAFICO**

Località: Bolvedro superiore  
 Indirizzo: via Monte Grappa

**IDENTIFICAZIONE URBANISTICA E FUNZIONALE**

Previsione urbanistica: NUOVO  
 Tipologia: P  
 Destinazione funzionale: Parcheggio

**DATI DIMENSIONALI SIGNIFICATIVI**

Superficie dell'ambito: 207 mq.  
 Superficie coperta: 0 mq.  
 N°. piani: 0  
 S.L.P.: 0 mq.  
 Superficie totale: 207 mq.

**Annotazioni:**

**ANALISI QUALITATIVA**

Rilevanza strategica: LOCALE  
 Accessibilità:  
 Pedonale: FACILE  
 Trasporto collettivo: DIFFICILE  
 Trasporto privato: FACILE  
 Fruibilità: DETERMINABILE IN FASE ATTUATIVA  
 Fattibilità: DETERMINABILE IN FASE ATTUATIVA  
 Stato di efficienza: DETERMINABILE IN FASE ATTUATIVA  
 Coerenza dimensionale: DETERMINABILE IN FASE ATTUATIVA

**SINTESI PROPOSITIVA**

Modalità attuativa: CRITERIO COMPENSATIVO  
 Interventi proposti: Realizzazione parcheggio a servizio della frazione  
 Soggetto attuatore: PRIVATO  
 Risorsa finanziaria: PRIVATA

**DOCUMENTAZIONE FOTOGRAFICA**



**INQUADRAMENTO GEOGRAFICO**

Località:   
 Indirizzo:

**IDENTIFICAZIONE URBANISTICA E FUNZIONALE**

Previsione urbanistica:   
 Tipologia:   
 Destinazione funzionale:

**DATI DIMENSIONALI SIGNIFICATIVI**

Superficie dell'ambito:  mq.  
 Superficie coperta:  mq.  
 N°. piani:   
 S.L.P.:  mq.  
 Superficie totale:  mq.

**Annotazioni:**

**ANALISI QUALITATIVA**

Rilevanza strategica:   
 Accessibilità:  
 Pedonale:   
 Trasporto collettivo:   
 Trasporto privato:   
 Fruibilità:   
 Fattibilità:   
 Stato di efficienza:   
 Coerenza dimensionale

**SINTESI PROPOSITIVA**

Modalità attuativa:   
 Interventi proposti:   
 Soggetto attuatore:   
 Risorsa finanziaria

**DOCUMENTAZIONE FOTOGRAFICA**



**INQUADRAMENTO GEOGRAFICO**

Località: Bolvedro superiore

Indirizzo: via Febo Sala

**IDENTIFICAZIONE URBANISTICA E FUNZIONALE**

Previsione urbanistica: NUOVO

Tipologia: StG

Destinazione funzionale: Standard galleggiante

**DATI DIMENSIONALI SIGNIFICATIVI**

Superficie dell'ambito: 0mq.

Superficie coperta: 0mq.

N°. piani: 0

S.L.P.: 0mq.

Superficie totale: 0mq.

**Annotazioni:**

Ambito RFR-1

Modalità attuativa e quantificazione dimensionale regolate dalla Convenzione del P.A., come stabilito dall'art. 46 L.R. 12/05

**ANALISI QUALITATIVA**

Rilevanza strategica: LOCALE

Accessibilità:

Pedonale: DETERMINABILE IN FASE ATTUATIVA

Trasporto collettivo: DETERMINABILE IN FASE ATTUATIVA

Trasporto privato: DETERMINABILE IN FASE ATTUATIVA

Fruibilità: DETERMINABILE IN FASE ATTUATIVA

Fattibilità: DETERMINABILE IN FASE ATTUATIVA

Stato di efficienza: DETERMINABILE IN FASE ATTUATIVA

Coerenza dimensionale: DETERMINABILE IN FASE ATTUATIVA

**SINTESI PROPOSITIVA**

Modalità attuativa: CRITERIO COMPENSATIVO

Interventi proposti: Realizzazione del raccordo stradale fra via Febo Sala e via Monte Grappa

Soggetto attuatore: PRIVATO

Risorsa finanziaria: PRIVATA

**DOCUMENTAZIONE FOTOGRAFICA**

**INQUADRAMENTO GEOGRAFICO**

Località:   
 Indirizzo:

**IDENTIFICAZIONE URBANISTICA E FUNZIONALE**

Previsione urbanistica:   
 Tipologia:   
 Destinazione funzionale:

**DATI DIMENSIONALI SIGNIFICATIVI**

Superficie dell'ambito: mq.  
 Superficie coperta: mq.  
 N°. piani:   
 S.L.P.: mq.  
 Superficie totale: mq.

**Annotazioni:**

**ANALISI QUALITATIVA**

Rilevanza strategica:   
 Accessibilità:  
 Pedonale:   
 Trasporto collettivo:   
 Trasporto privato:   
 Fruibilità:   
 Fattibilità:   
 Stato di efficienza:   
 Coerenza dimensionale:

**SINTESI PROPOSITIVA**

Modalità attuativa:   
 Interventi proposti:   
 Soggetto attuatore:   
 Risorsa finanziaria:

**DOCUMENTAZIONE FOTOGRAFICA**



**INQUADRAMENTO GEOGRAFICO**

Località:

Indirizzo:

**IDENTIFICAZIONE URBANISTICA E FUNZIONALE**

Previsione urbanistica:

Tipologia:

Destinazione funzionale:

**DATI DIMENSIONALI SIGNIFICATIVI**

Superficie dell'ambito:  mq.

Superficie coperta:  mq.

N°. piani:

S.L.P.:  mq.

Superficie totale:  mq.

**Annotazioni:**

**ANALISI QUALITATIVA**

Rilevanza strategica:

Accessibilità:

Pedonale:

Trasporto collettivo:

Trasporto privato:

Fruibilità:

Fattibilità:

Stato di efficienza:

Coerenza dimensionale

**SINTESI PROPOSITIVA**

Modalità attuativa:

Interventi proposti:

Soggetto attuatore:

Risorsa finanziaria

**DOCUMENTAZIONE FOTOGRAFICA**



**INQUADRAMENTO GEOGRAFICO**

Località:   
 Indirizzo:

**IDENTIFICAZIONE URBANISTICA E FUNZIONALE**

Previsione urbanistica:   
 Tipologia:   
 Destinazione funzionale:

**DATI DIMENSIONALI SIGNIFICATIVI**

Superficie dell'ambito: mq.  
 Superficie coperta: mq.  
 N°. piani:   
 S.L.P.: mq.  
 Superficie totale: mq.

**Annotazioni:**

Ambito RFR-5  
 Modalità attuativa e quantificazione dimensionale regolate dalla Convenzione del P.A., come stabilito dall'art. 46 L.R. 12/05

**ANALISI QUALITATIVA**

Rilevanza strategica:   
 Accessibilità:  
 Pedonale:   
 Trasporto collettivo:   
 Trasporto privato:   
 Fruibilità:   
 Fattibilità:   
 Stato di efficienza:   
 Coerenza dimensionale

**DOCUMENTAZIONE FOTOGRAFICA**

**SINTESI PROPOSITIVA**

Modalità attuativa:   
 Interventi proposti:   
 Soggetto attuatore:   
 Risorsa finanziaria



**INQUADRAMENTO GEOGRAFICO**

Località:   
 Indirizzo:

**IDENTIFICAZIONE URBANISTICA E FUNZIONALE**

Previsione urbanistica:   
 Tipologia:   
 Destinazione funzionale:

**DATI DIMENSIONALI SIGNIFICATIVI**

Superficie dell'ambito: mq.  
 Superficie coperta: mq.  
 N°. piani:   
 S.L.P.: mq.  
 Superficie totale: mq.

**Annotazioni:**

Ambito RFR-4  
 Modalità attuativa e quantificazione dimensionale regolate dalla Convenzione del P.A., come stabilito dall'art. 46 L.R. 12/05

**ANALISI QUALITATIVA**

Rilevanza strategica:   
 Accessibilità:  
 Pedonale:   
 Trasporto collettivo:   
 Trasporto privato:   
 Fruibilità:   
 Fattibilità:   
 Stato di efficienza:   
 Coerenza dimensionale

**SINTESI PROPOSITIVA**

Modalità attuativa:   
 Interventi proposti:   
 Soggetto attuatore:   
 Risorsa finanziaria

**DOCUMENTAZIONE FOTOGRAFICA**

**INQUADRAMENTO GEOGRAFICO**

Località:   
 Indirizzo:

**IDENTIFICAZIONE URBANISTICA E FUNZIONALE**

Previsione urbanistica:   
 Tipologia:   
 Destinazione funzionale:

**DATI DIMENSIONALI SIGNIFICATIVI**

Superficie dell'ambito: mq.  
 Superficie coperta: mq.  
 N°. piani:   
 S.L.P.: mq.  
 Superficie totale: mq.

**Annotazioni:**

Ambito PdR-1  
 Modalità attuativa e quantificazione dimensionale regolate dalla Convenzione del P.A., come stabilito dall'art. 46 L.R. 12/05

**ANALISI QUALITATIVA**

Rilevanza strategica:   
 Accessibilità:  
 Pedonale:   
 Trasporto collettivo:   
 Trasporto privato:   
 Fruibilità:   
 Fattibilità:   
 Stato di efficienza:   
 Coerenza dimensionale

**SINTESI PROPOSITIVA**

Modalità attuativa:   
 Interventi proposti:   
 Soggetto attuatore:   
 Risorsa finanziaria

**DOCUMENTAZIONE FOTOGRAFICA**

**INQUADRAMENTO GEOGRAFICO**

Località:   
 Indirizzo:

**IDENTIFICAZIONE URBANISTICA E FUNZIONALE**

Previsione urbanistica:   
 Tipologia:   
 Destinazione funzionale:

**DATI DIMENSIONALI SIGNIFICATIVI**

Superficie dell'ambito:  mq.  
 Superficie coperta:  mq.  
 N°. piani:   
 S.L.P.:  mq.  
 Superficie totale:  mq.

**Annotazioni:**

**ANALISI QUALITATIVA**

Rilevanza strategica:   
 Accessibilità:  
 Pedonale:   
 Trasporto collettivo:   
 Trasporto privato:   
 Fruibilità:   
 Fattibilità:   
 Stato di efficienza:   
 Coerenza dimensionale

**SINTESI PROPOSITIVA**

Modalità attuativa:   
 Interventi proposti:   
 Soggetto attuatore:   
 Risorsa finanziaria

**DOCUMENTAZIONE FOTOGRAFICA**



**INQUADRAMENTO GEOGRAFICO**

Località: Balogno  
 Indirizzo: via per Rogaro

**IDENTIFICAZIONE URBANISTICA E FUNZIONALE**

Previsione urbanistica: NUOVO  
 Tipologia: P  
 Destinazione funzionale: Parcheggio

**DATI DIMENSIONALI SIGNIFICATIVI**

Superficie dell'ambito: 138 mq.  
 Superficie coperta: 0 mq.  
 N°. piani: 0  
 S.L.P.: 0 mq.  
 Superficie totale: 138 mq.

**Annotazioni:**

**ANALISI QUALITATIVA**

Rilevanza strategica: LOCALE  
 Accessibilità:  
 Pedonale: FACILE  
 Trasporto collettivo: SUFFICIENTE  
 Trasporto privato: FACILE  
 Fruibilità: DETERMINABILE IN FASE ATTUATIVA  
 Fattibilità: DETERMINABILE IN FASE ATTUATIVA  
 Stato di efficienza: DETERMINABILE IN FASE ATTUATIVA  
 Coerenza dimensionale: DETERMINABILE IN FASE ATTUATIVA

**SINTESI PROPOSITIVA**

Modalità attuativa: ACQUISIZIONE ONEROSA  
 Interventi proposti: Realizzazione parcheggio  
 Soggetto attuatore: PUBBLICO  
 Risorsa finanziaria: PUBBLICA

**DOCUMENTAZIONE FOTOGRAFICA**

